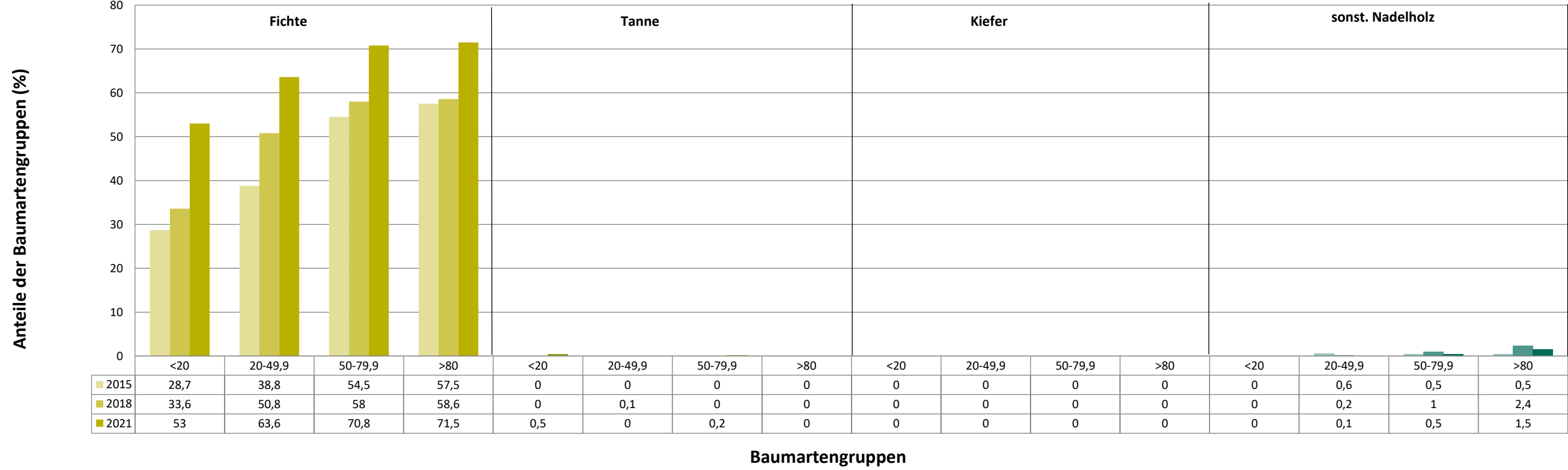
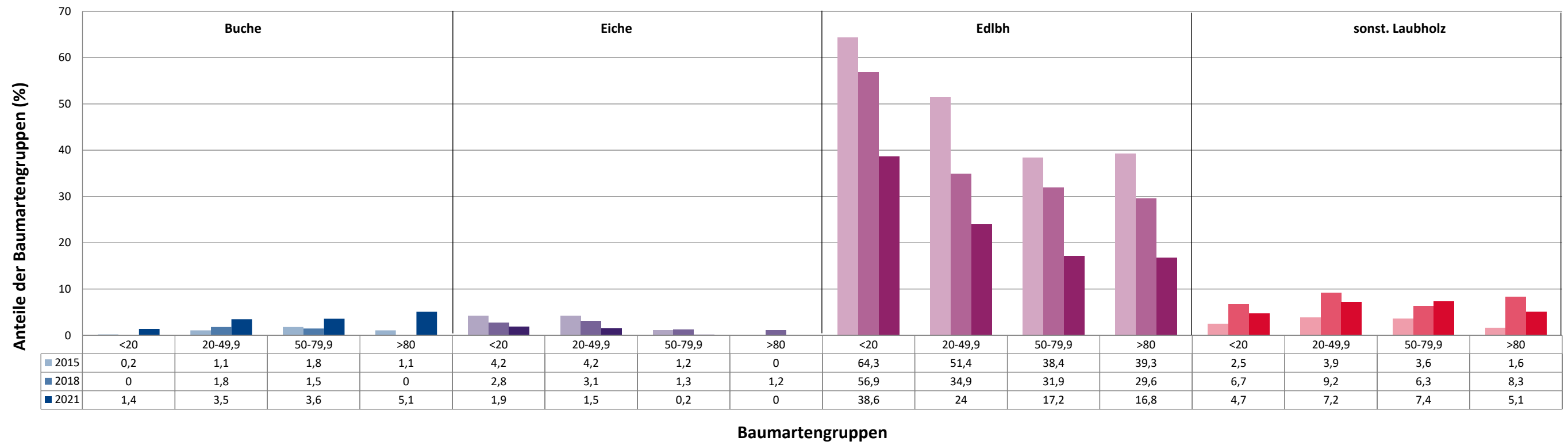


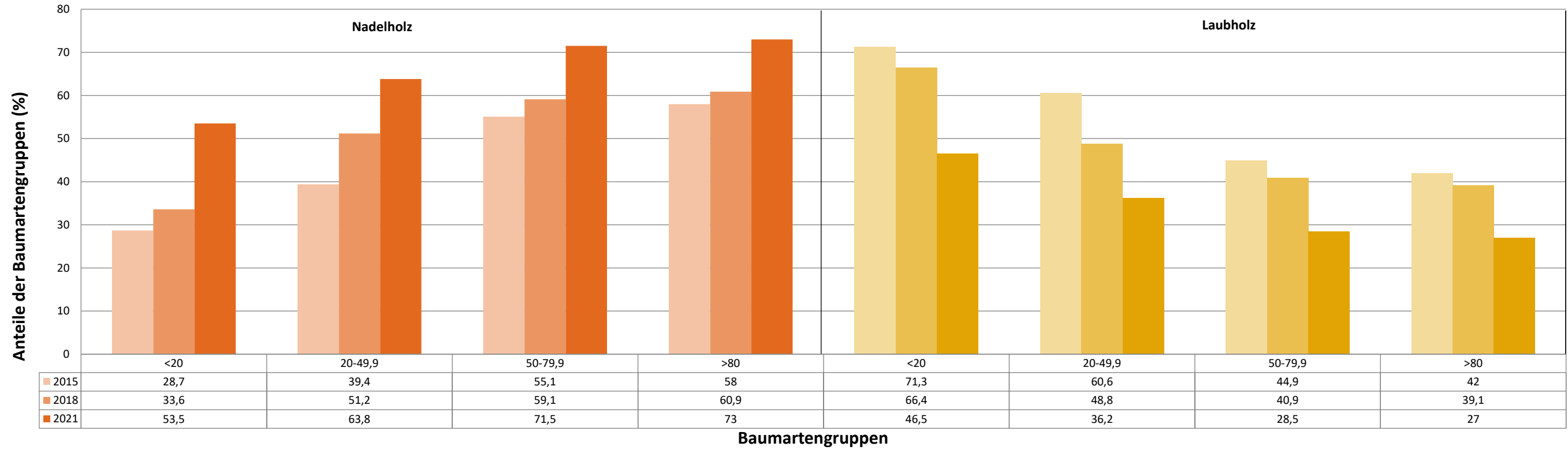
Anteile der Baumartengruppen in verschiedenen Höhenstufen für die Hegegemeinschaft 27 - Hg III Dachau (Landkreis Dachau)



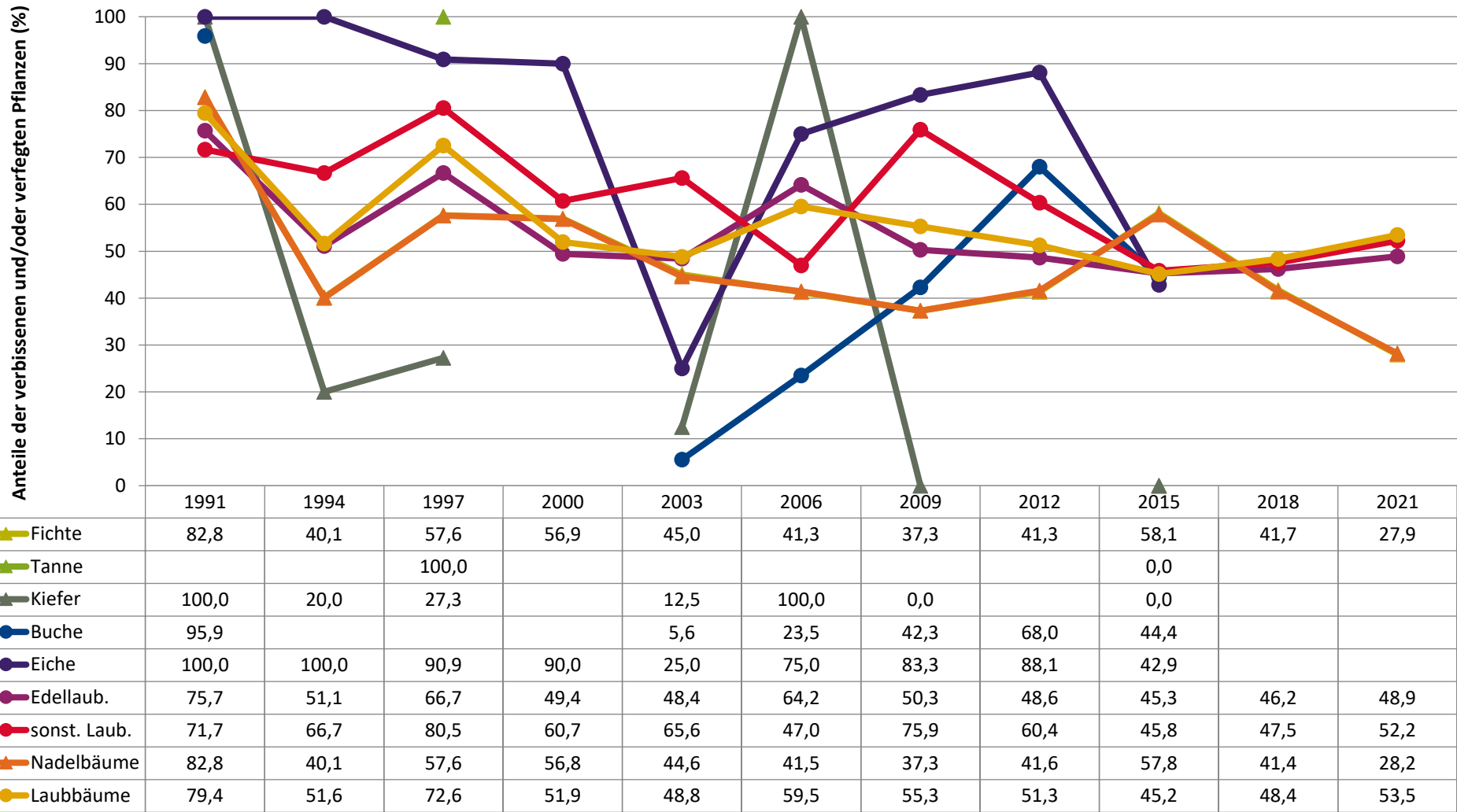
Anteile der Baumartengruppen in verschiedenen Höhenstufen für die Hegegemeinschaft 27 - Hg III Dachau (Landkreis Dachau)



Anteile der Baumartengruppen in verschiedenen Höhenstufen für die Hegegemeinschaft 27 - Hg III Dachau (Landkreis Dachau)



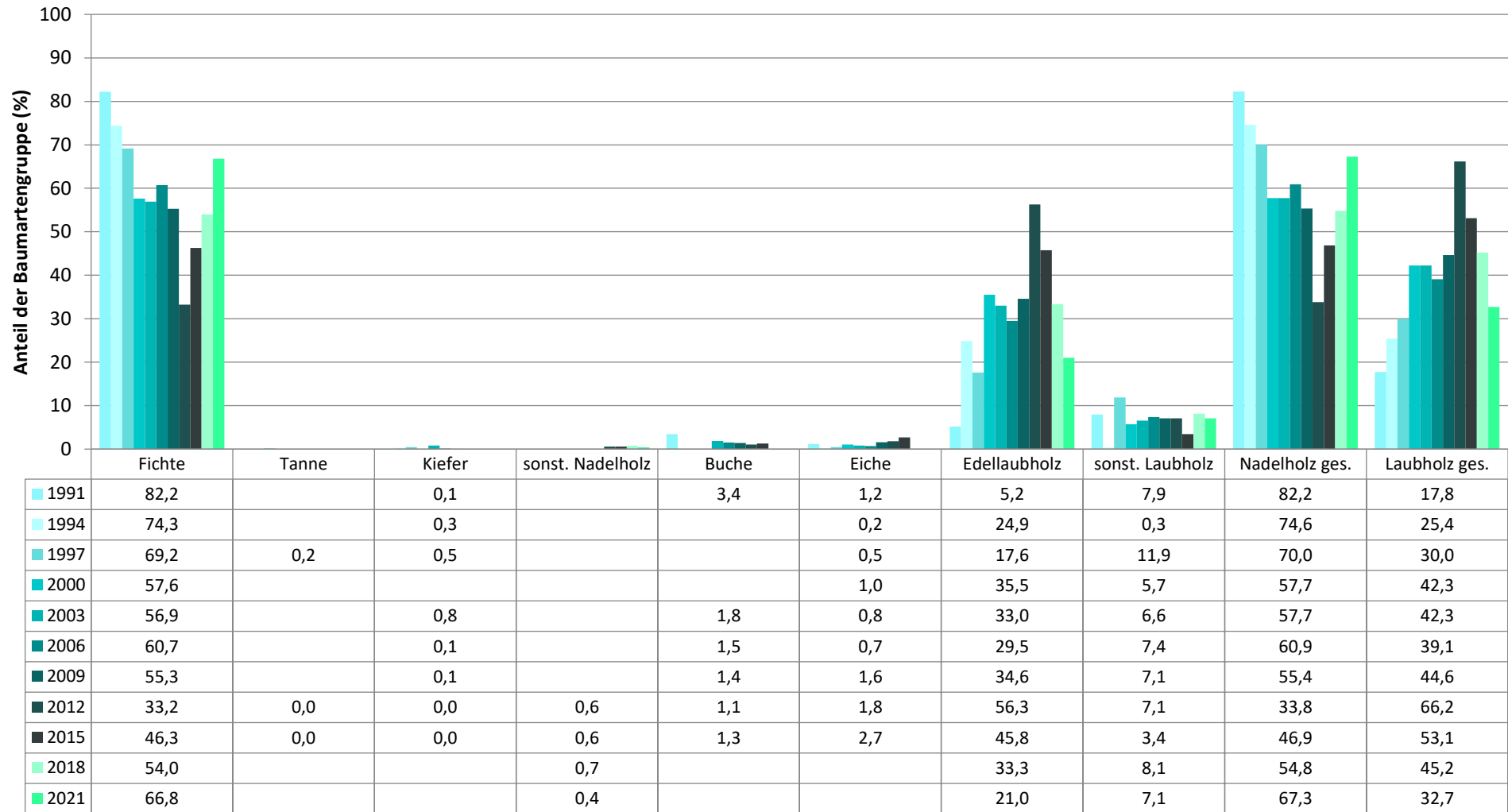
Zeitreihe der Anteile der Pflanzen mit Verbiss und/oder Fegeschäden
Höhenbereich: ab 20 Zentimeter bis zur maximalen Verbisshöhe
Hegegemeinschaft 27 - Hg III Dachau (Landkreis Dachau)



Jahr

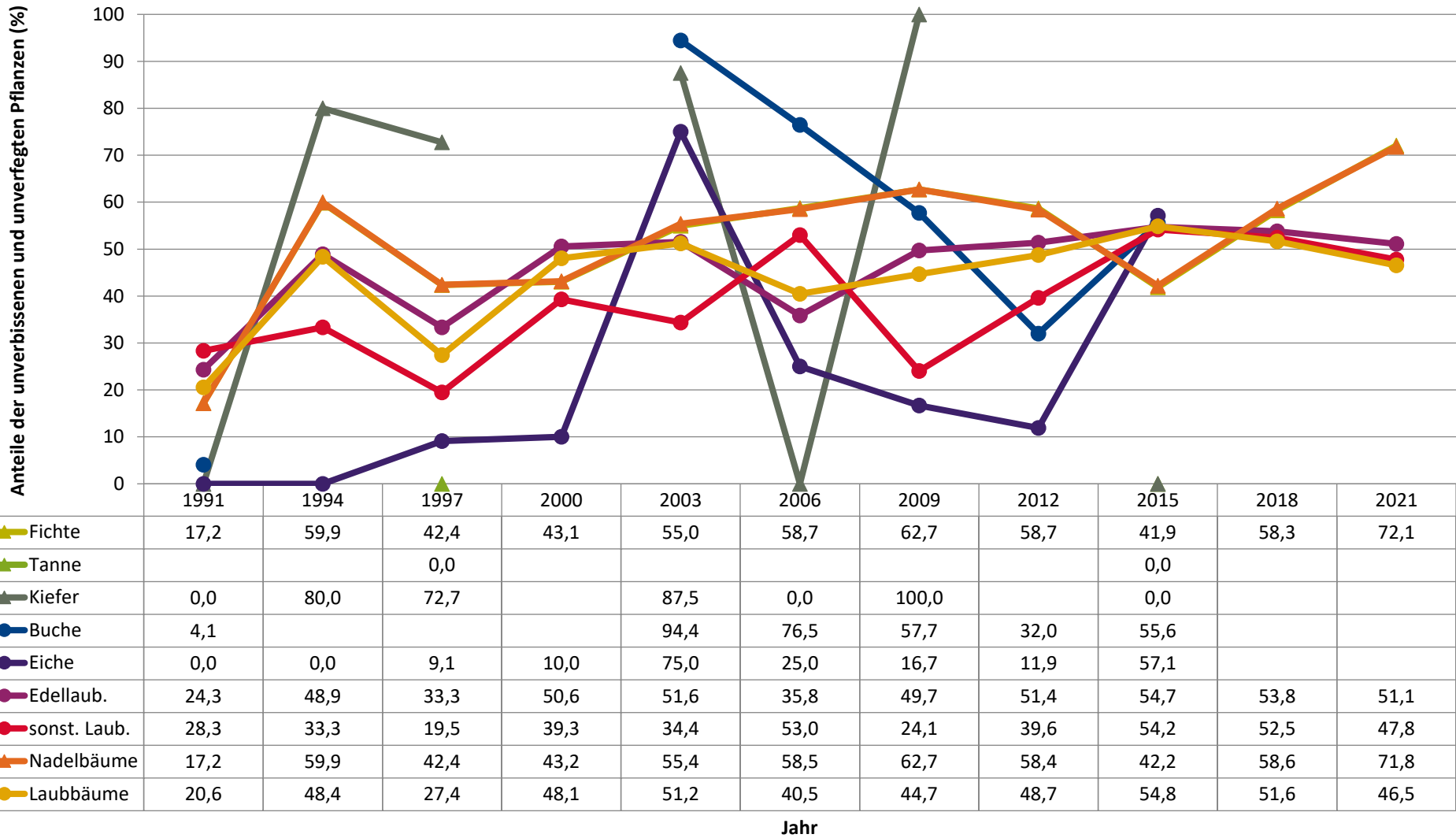
**Zeitreihe der Baumartenanteile der aufgenommenen Verjüngungspflanzen
Höhenbereich: ab 20 Zentimeter Höhe bis zur maximalen Verbisshöhe
Hegegemeinschaft 27 - Hg III Dachau (Landkreis Dachau)**

2021

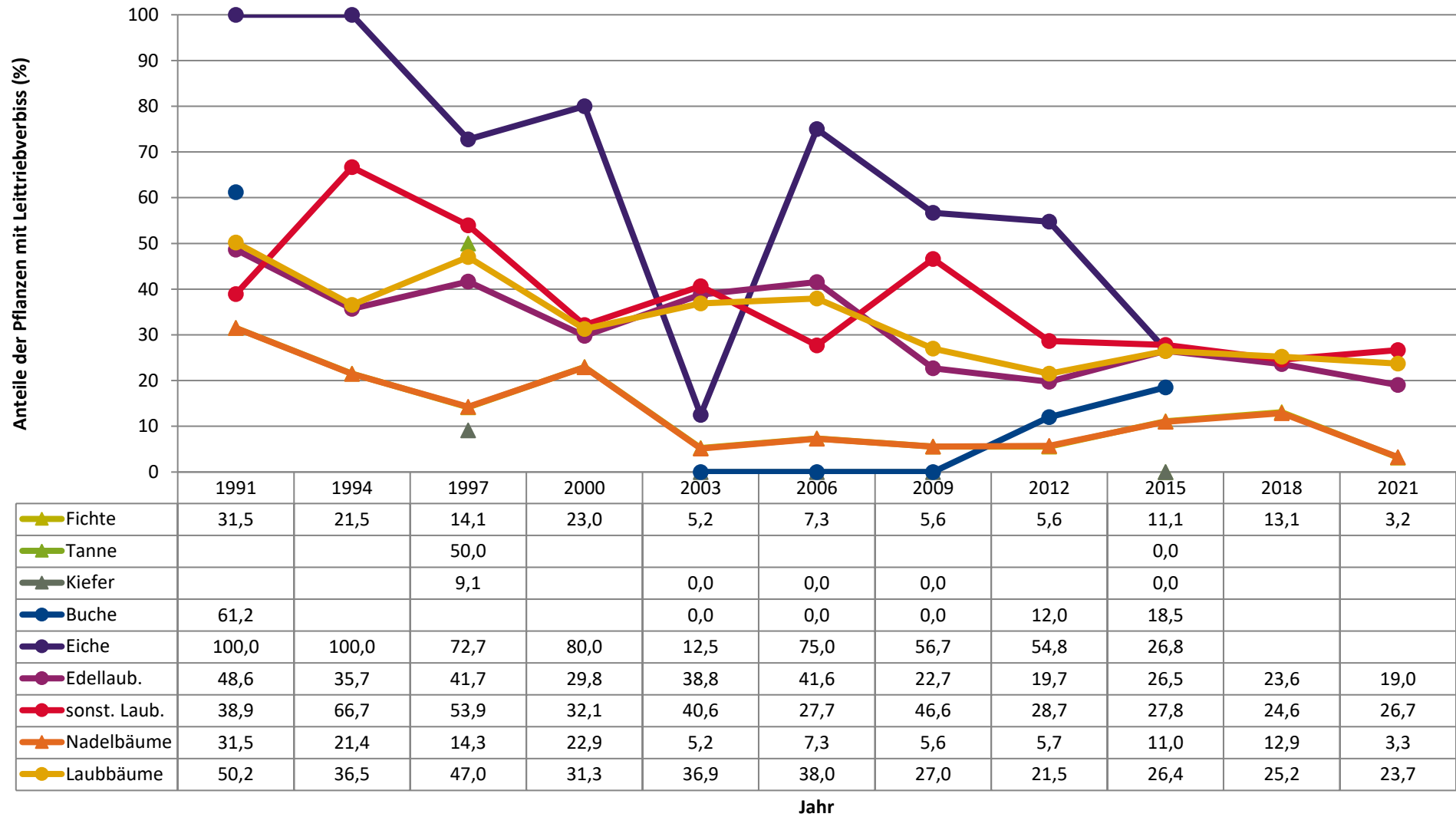


Baumartengruppe

**Zeitreihe der Anteile der Pflanzen ohne Verbiss und ohne Fegeschäden
Höhenbereich: ab 20 Zentimeter bis zur maximalen Verbisshöhe
Hegegemeinschaft 27 - Hg III Dachau (Landkreis Dachau)**



Zeitreihe der Anteile der Pflanzen mit Leittriebverbiss
Höhenbereich: ab 20 Zentimeter bis zur maximalen Verbisshöhe
Hegegemeinschaft 27 - Hg III Dachau (Landkreis Dachau)



Anteile der Baumartengruppen in den verschiedenen Höhenstufen
Verteilung der Pflanzen ab 20 Zentimeter bis zur maximalen Verbisshöhe auf drei Höhenstufen
Hegegemeinschaft 27 - Hg III Dachau (Landkreis Dachau)

2021

Baumartengruppe	Aufgenommene Pflanzen insgesamt						Pflanzen ohne Verbiss und ohne Fegeschaden						Pflanzen mit Verbiss und/oder Fegeschaden					
	20 - 49,9 cm		50 - 79,9 cm		80 cm - max. Verbisshöhe		20 - 49,9 cm		50 - 79,9 cm		80 cm - max. Verbisshöhe		20 - 49,9 cm		50 - 79,9 cm		80 cm - max. Verbisshöhe	
	Anzahl	Anteil (%)	Anzahl	Anteil (%)	Anzahl	Anteil (%)	Anzahl	Anteil (%)	Anzahl	Anteil (%)	Anzahl	Anteil (%)	Anzahl	Anteil (%)	Anzahl	Anteil (%)	Anzahl	Anteil (%)
Fichte	458	63,6	296	70,8	98	71,5	383	83,6	172	58,1	59	60,2	75	16,4	124	41,9	39	39,8
Tanne	0	0	1	0,2	0	0	0	0	0	0	0	0	0	0	1	100	0	0
Kiefer	0	0	0	0	0	0	0	0	0	0	0	0	0	0	0	0	0	0
Sonstiges Nadelholz	1	0,1	2	0,5	2	1,5	0	0	1	50	1	50	1	100	1	50	1	50
Nadelholz gesamt	459	63,8	299	71,5	100	73	383	83,4	173	57,9	60	60	76	16,6	126	42,1	40	40
Buche	25	3,5	15	3,6	7	5,1	9	36	0	0	1	14,3	16	64	15	100	6	85,7
Eiche	11	1,5	1	0,2	0	0	4	36,4	0	0	0	0	7	63,6	1	100	0	0
Edellaubholz	173	24	72	17,2	23	16,8	102	59	26	36,1	9	39,1	71	41	46	63,9	14	60,9
Sonstiges Laubholz	52	7,2	31	7,4	7	5,1	28	53,8	11	35,5	4	57,1	24	46,2	20	64,5	3	42,9
Laubholz gesamt	261	36,2	119	28,5	37	27	143	54,8	37	31,1	14	37,8	118	45,2	82	68,9	23	62,2
Alle Baumarten	720	100	418	100	137	100	526	73,1	210	50,2	74	54	194	26,9	208	49,8	63	46

Auswertung der Verjüngungsinventur 2021 für die Hegegemeinschaft 27 - Hg III Dachau (Landkreis Dachau)
Anzahl der erfassten Verjüngungsflächen: 29, davon ungeschützt: 16, teilweise geschützt: 1, vollständig geschützt: 12

2021

Verjüngungspflanzen ab 20 Zentimeter Höhe bis zur maximalen Verbisshöhe

Baumartengruppe	Aufgenommene Pflanzen insgesamt		Pflanzen ohne Verbiss und ohne Fegeschaden		Pflanzen mit Verbiss und/oder Fegeschaden		Pflanzen mit Leittriebverbiss		Pflanzen mit Verbiss im oberen Drittel		Pflanzen mit Fegeschaden	
	Anzahl	Anteil (%)	Anzahl	Anteil (%)	Anzahl	Anteil (%)	Anzahl	Anteil (%)	Anzahl	Anteil (%)	Anzahl	Anteil (%)
Fichte	852	66,8	614	72,1	238	27,9	27	3,2	238	27,9	0	0
Tanne	1	0,1	0	0	1	100	1	100	1	100	1	100
Kiefer	0	0	0	0	0	0	0	0	0	0	0	0
Sonst. Nadelholz	5	0,4	2	40	3	60	0	0	2	40	2	40
Nadelholz gesamt	858	67,3	616	71,8	242	28,2	28	3,3	241	28,1	3	0,3
Buche	47	3,7	10	21,3	37	78,7	17	36,2	37	78,7	0	0
Eiche	12	0,9	4	33,3	8	66,7	7	58,3	8	66,7	0	0
Edellaubholz	268	21	137	51,1	131	48,9	51	19	131	48,9	1	0,4
Sonst. Laubholz	90	7,1	43	47,8	47	52,2	24	26,7	47	52,2	0	0
Laubholz gesamt	417	32,7	194	46,5	223	53,5	99	23,7	223	53,5	1	0,2
Alle Baumarten	1275	100	810	63,5	465	36,5	127	10	464	36,4	4	0,3

Verjüngungspflanzen kleiner 20 Zentimeter Höhe

Baumartengruppe	Aufgenommene Pflanzen insgesamt		Pflanzen ohne Verbiss im oberen Drittel		Pflanzen mit Verbiss im oberen Drittel	
	Anzahl	Anteil (%)	Anzahl	Anteil (%)	Anzahl	Anteil (%)
Fichte	114	53	114	100	0	0
Tanne	1	0,5	0	0	1	100
Kiefer	0	0	0	0	0	0
Sonst. Nadelholz	0	0	0	0	0	0
Nadelholz gesamt	115	53,5	114	99,1	1	0,9
Buche	3	1,4	3	100	0	0
Eiche	4	1,9	3	75	1	25
Edellaubholz	83	38,6	75	90,4	8	9,6
Sonst. Laubholz	10	4,7	8	80	2	20
Laubholz gesamt	100	46,5	89	89	11	11
Alle Baumarten	215	100	203	94,4	12	5,6

Verjüngungspflanzen über Verbisshöhe (Erhebung von Fegeschäden)

Baumartengruppe	Aufgenommene Pflanzen insgesamt		Pflanzen ohne Fegeschaden		Pflanzen mit Fegeschaden	
	Anzahl	Anteil (%)	Anzahl	Anteil (%)	Anzahl	Anteil (%)
Fichte	20	64,5	20	100	0	0
Tanne	0	0	0	0	0	0
Kiefer	0	0	0	0	0	0
Sonst. Nadelholz	0	0	0	0	0	0
Nadelholz gesamt	20	64,5	20	100	0	0
Buche	1	3,2	1	100	0	0
Eiche	1	3,2	1	100	0	0
Edellaubholz	7	22,6	7	100	0	0
Sonst. Laubholz	2	6,5	2	100	0	0
Laubholz gesamt	11	35,5	11	100	0	0
Alle Baumarten	31	100	31	100	0	0