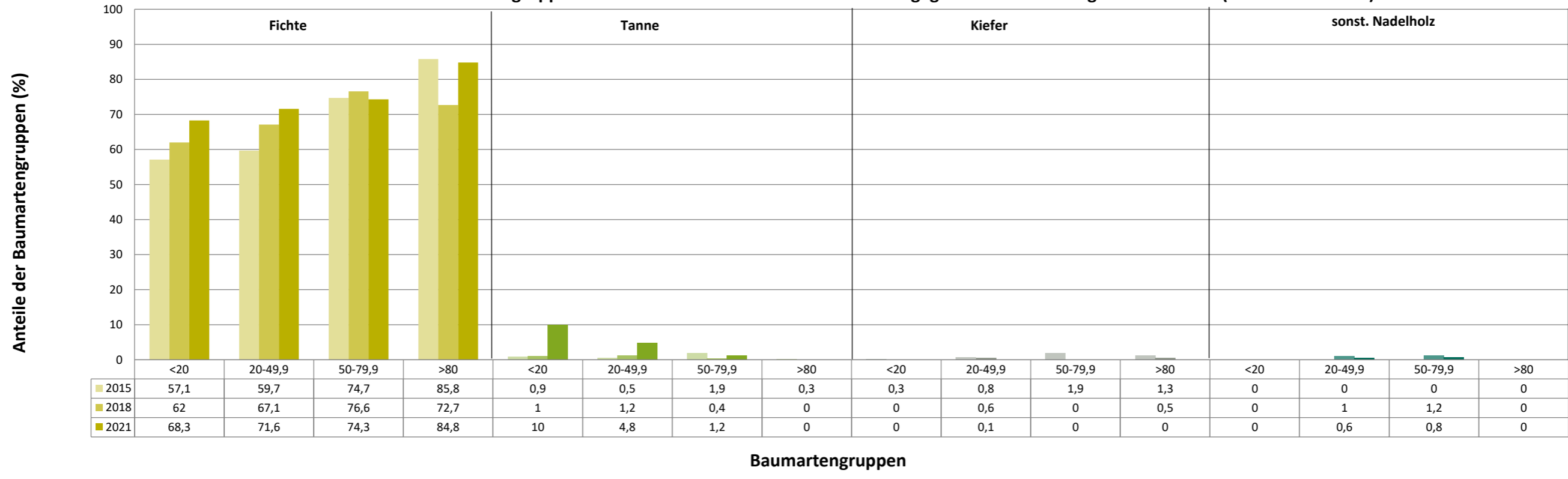
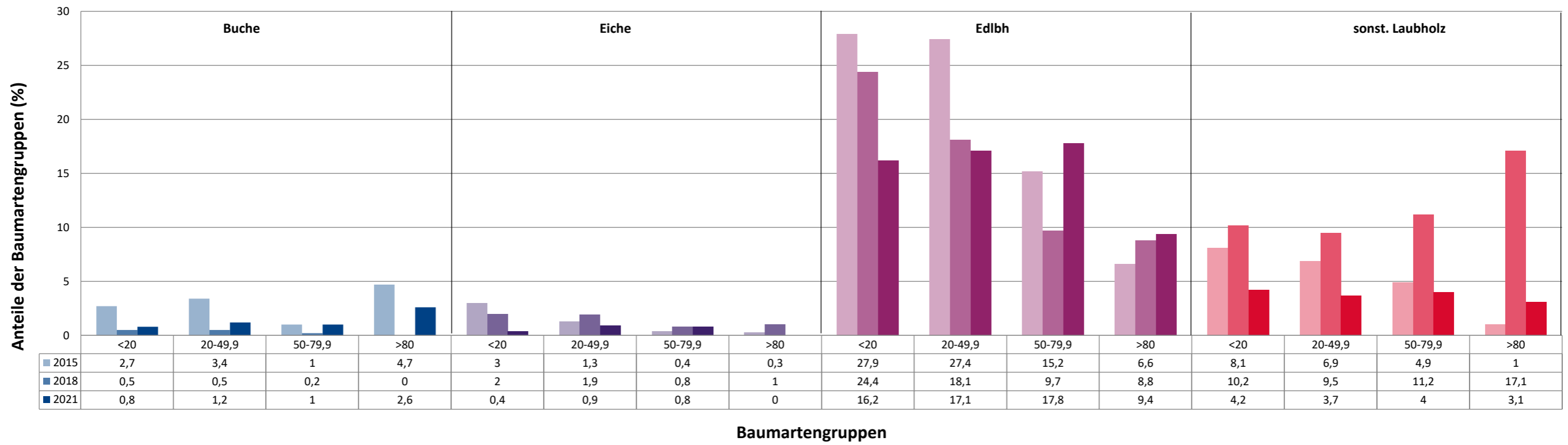


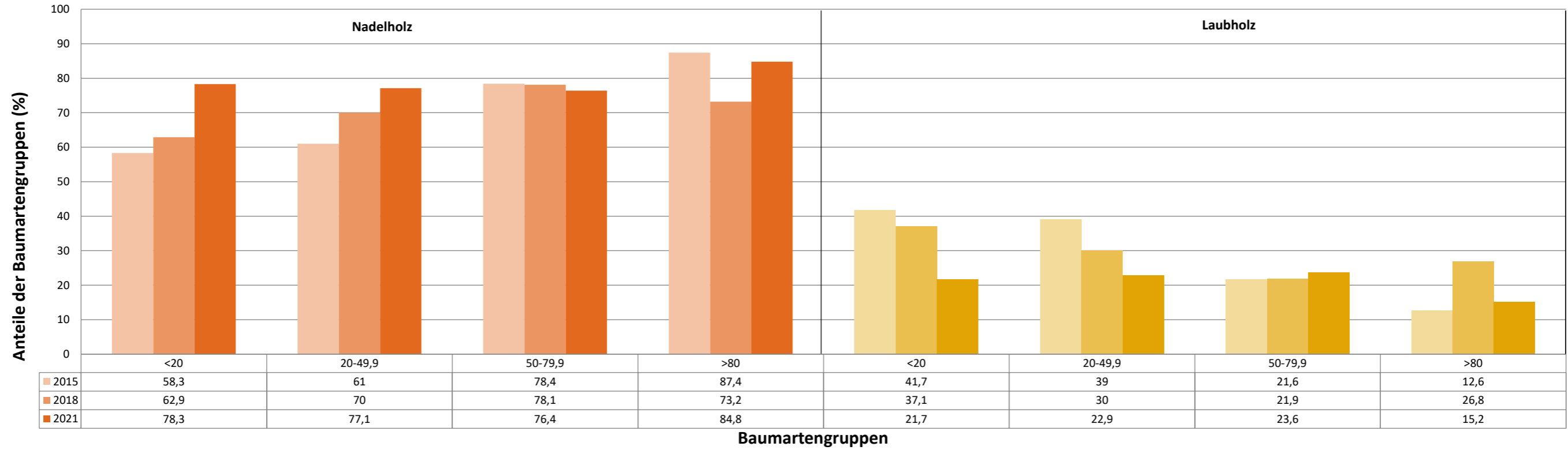
Anteile der Baumartengruppen in verschiedenen Höhenstufen für die Hegegemeinschaft 29 - Hg V Haimhausen (Landkreis Dachau)



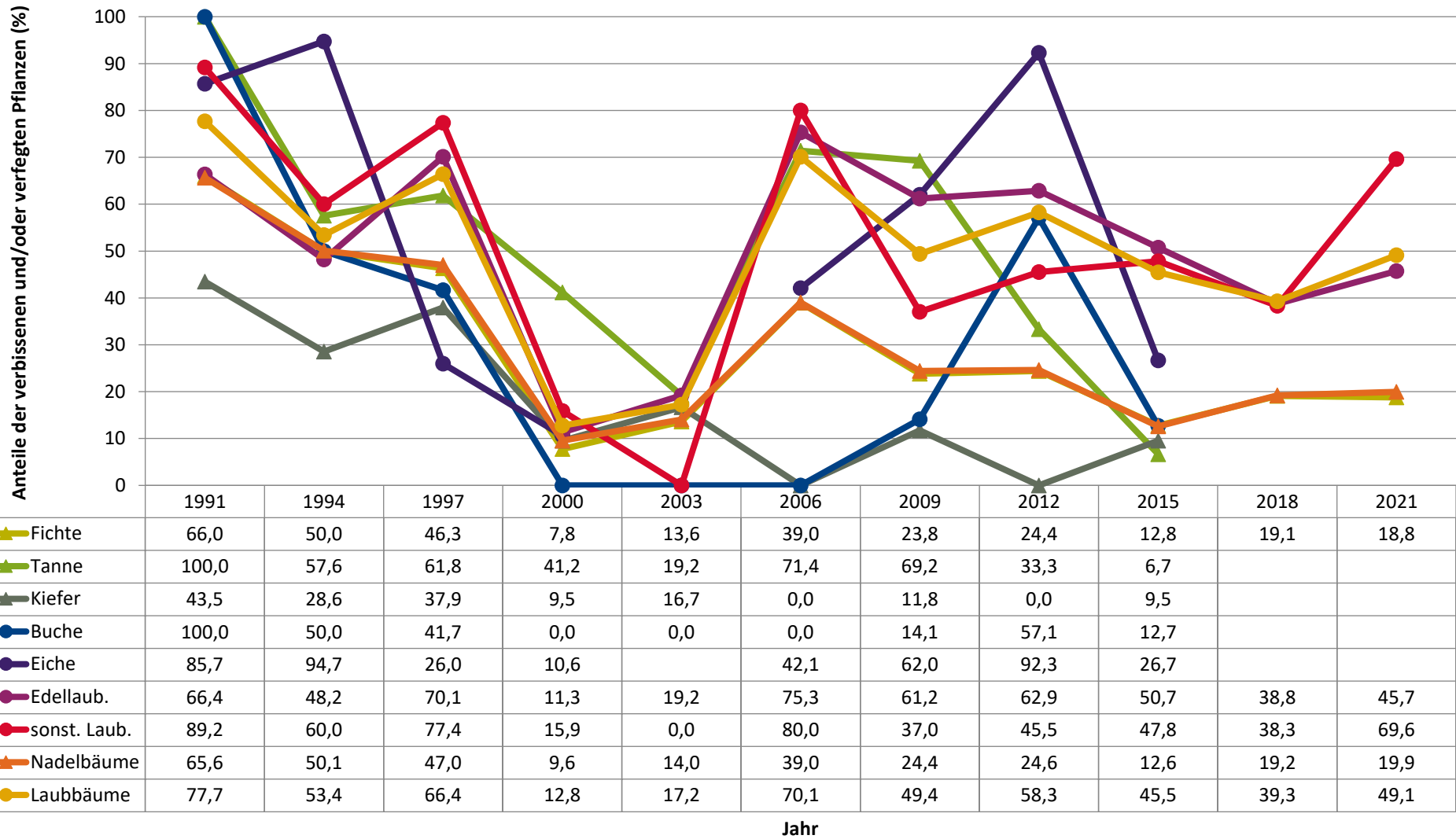
Anteile der Baumartengruppen in verschiedenen Höhenstufen für die Hegegemeinschaft 29 - Hg V Haimhausen (Landkreis Dachau)



Anteile der Baumartengruppen in verschiedenen Höhenstufen für die Hegegemeinschaft 29 - Hg V Haimhausen (Landkreis Dachau)

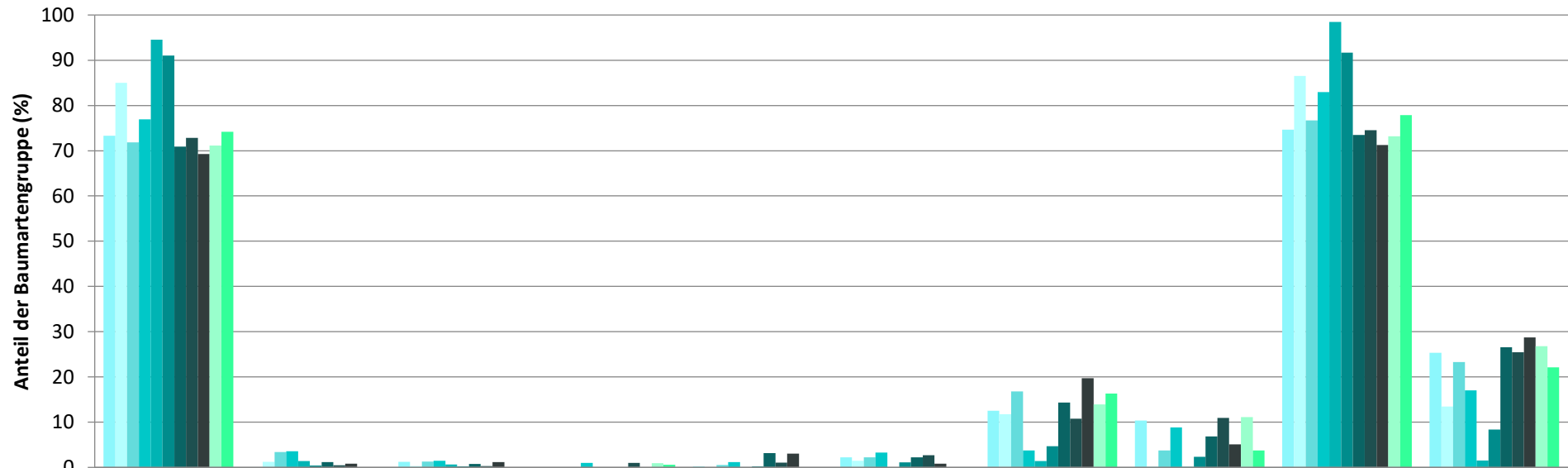


Zeitreihe der Anteile der Pflanzen mit Verbiss und/oder Fegeschäden
Höhenbereich: ab 20 Zentimeter bis zur maximalen Verbisshöhe
Hegegemeinschaft 29 - Hg V Haimhausen (Landkreis Dachau)



**Zeitreihe der Baumartenanteile der aufgenommenen Verjüngungspflanzen
Höhenbereich: ab 20 Zentimeter Höhe bis zur maximalen Verbisshöhe
Hegegemeinschaft 29 - Hg V Haimhausen (Landkreis Dachau)**

2021

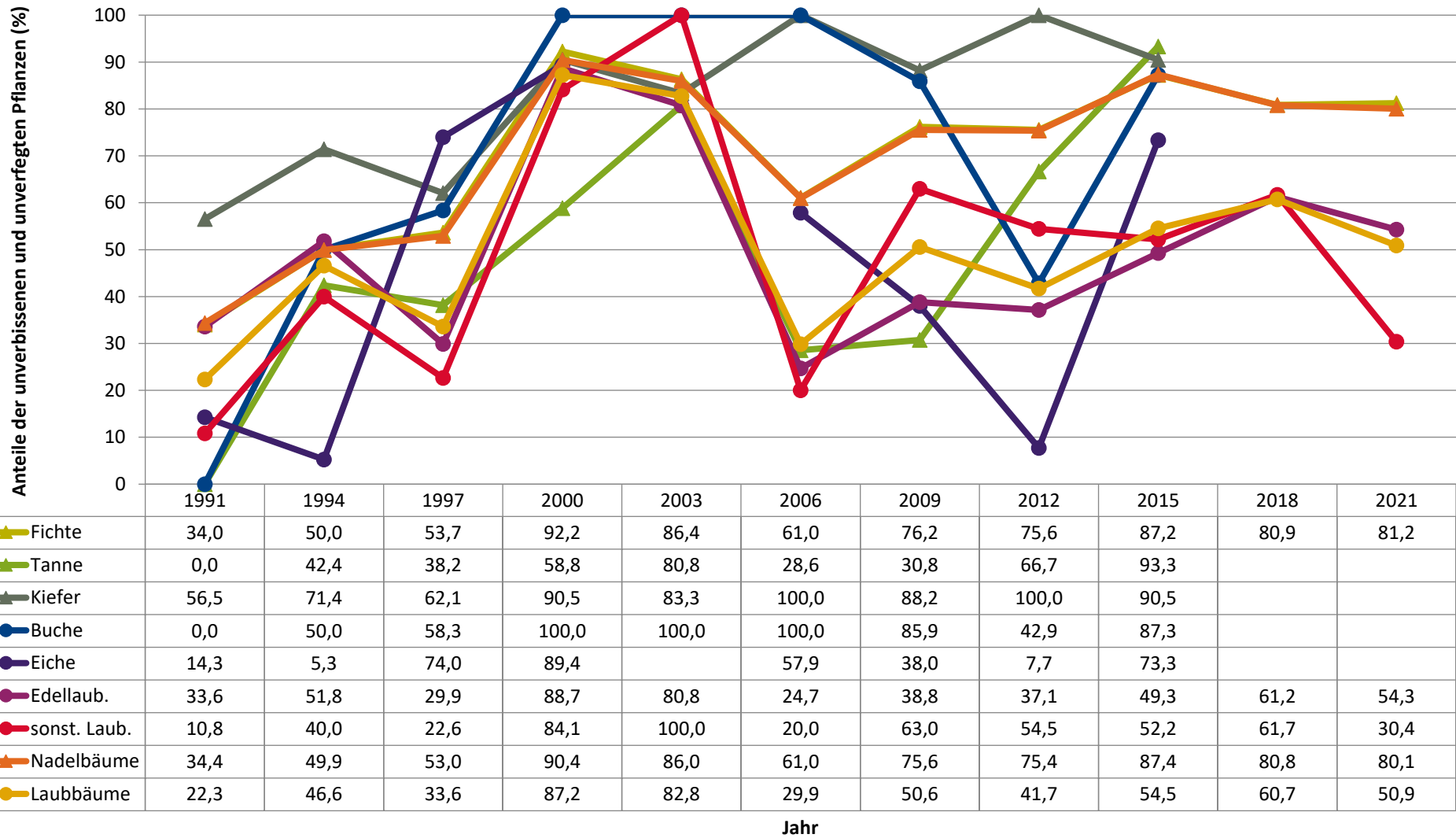


	Fichte	Tanne	Kiefer	sonst. Nadelholz	Buche	Eiche	Edellaubholz	sonst. Laubholz	Nadelholz ges.	Laubholz ges.
1991	73,3	0,1	1,2		0,2	2,2	12,5	10,3	74,7	25,3
1994	85,0	1,3	0,3		0,1	1,4	11,8	0,2	86,5	13,5
1997	71,8	3,4	1,3		0,5	2,2	16,8	3,7	76,7	23,3
2000	76,9	3,6	1,5	1,0	1,2	3,3	3,7	8,8	82,9	17,1
2003	94,6	1,4	0,6		0,1		1,4	0,1	98,5	1,5
2006	91,0	0,4	0,2		0,2	1,1	4,7	2,3	91,7	8,3
2009	70,9	1,2	0,8		3,2	2,2	14,3	6,8	73,5	26,5
2012	72,8	0,5	0,3	1,0	1,1	2,7	10,8	10,9	74,6	25,4
2015	69,3	0,8	1,2	0,0	3,1	0,8	19,7	5,1	71,3	28,7
2018	71,1			0,9			13,9	11,1	73,2	26,8
2021	74,2			0,6			16,3	3,7	77,9	22,1

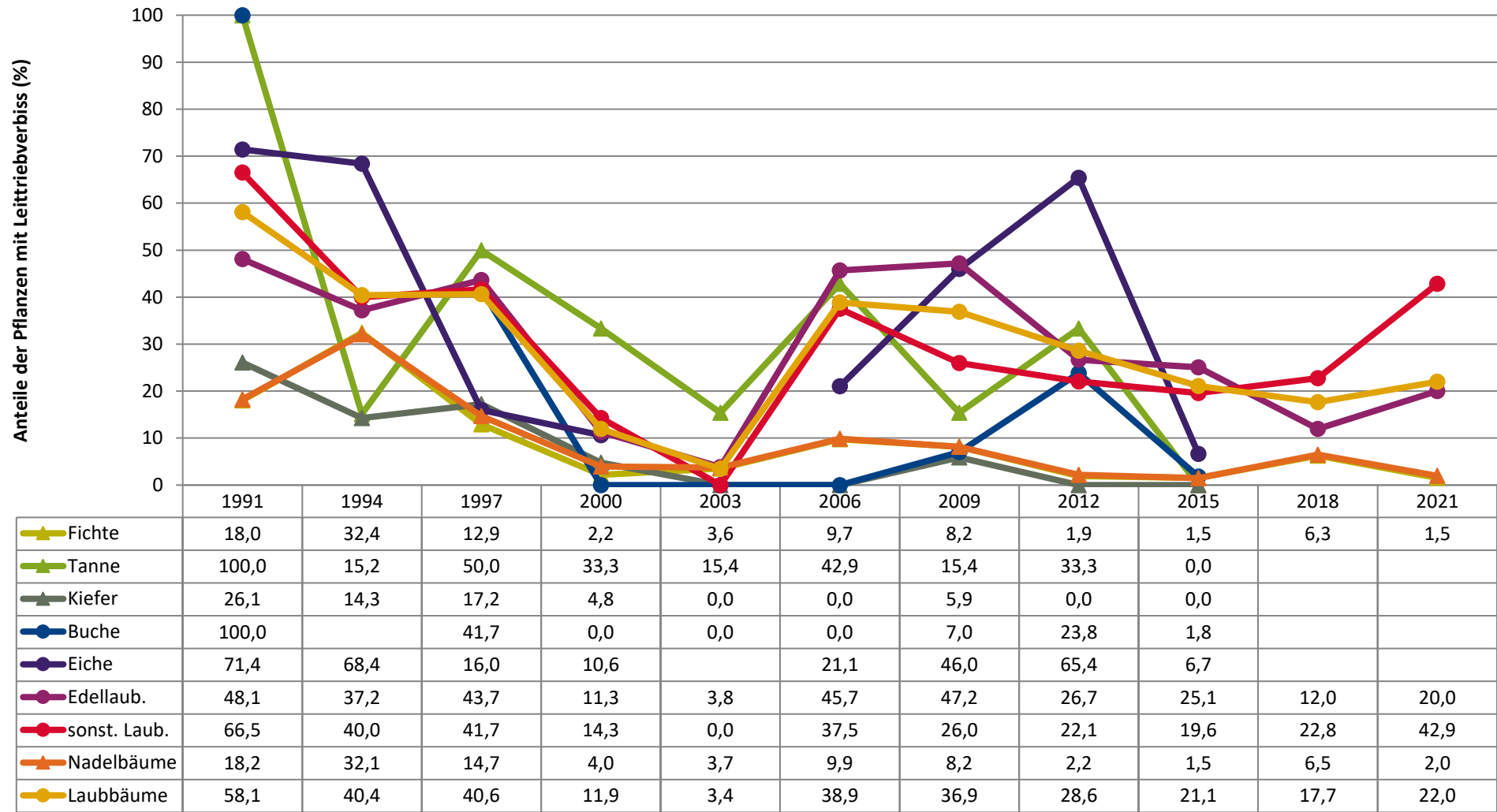
Baumartengruppe

Zeitreihe der Anteile der Pflanzen ohne Verbiss und ohne Fegeschäden
Höhenbereich: ab 20 Zentimeter bis zur maximalen Verbisshöhe
Hegegemeinschaft 29 - Hg V Haimhausen (Landkreis Dachau)

2021



Zeitreihe der Anteile der Pflanzen mit Leittriebverbiss
Höhenbereich: ab 20 Zentimeter bis zur maximalen Verbisshöhe
Hegegemeinschaft 29 - Hg V Haimhausen (Landkreis Dachau)



Jahr

Anteile der Baumartengruppen in den verschiedenen Höhenstufen
Verteilung der Pflanzen ab 20 Zentimeter bis zur maximalen Verbisshöhe auf drei Höhenstufen
Hegegemeinschaft 29 - Hg V Haimhausen (Landkreis Dachau)

2021

Baumartengruppe	Aufgenommene Pflanzen insgesamt						Pflanzen ohne Verbiss und ohne Fegeschaden						Pflanzen mit Verbiss und/oder Fegeschaden					
	20 - 49,9 cm		50 - 79,9 cm		80 cm - max. Verbisshöhe		20 - 49,9 cm		50 - 79,9 cm		80 cm - max. Verbisshöhe		20 - 49,9 cm		50 - 79,9 cm		80 cm - max. Verbisshöhe	
	Anzahl	Anteil (%)	Anzahl	Anteil (%)	Anzahl	Anteil (%)	Anzahl	Anteil (%)	Anzahl	Anteil (%)	Anzahl	Anteil (%)	Anzahl	Anteil (%)	Anzahl	Anteil (%)	Anzahl	Anteil (%)
Fichte	583	71,6	368	74,3	162	84,8	523	89,7	269	73,1	112	69,1	60	10,3	99	26,9	50	30,9
Tanne	39	4,8	6	1,2	0	0	21	53,8	3	50	0	0	18	46,2	3	50	0	0
Kiefer	1	0,1	0	0	0	0	0	0	0	0	0	0	1	100	0	0	0	0
Sonstiges Nadelholz	5	0,6	4	0,8	0	0	4	80	3	75	0	0	1	20	1	25	0	0
Nadelholz gesamt	628	77,1	378	76,4	162	84,8	548	87,3	275	72,8	112	69,1	80	12,7	103	27,2	50	30,9
Buche	10	1,2	5	1	5	2,6	5	50	3	60	4	80	5	50	2	40	1	20
Eiche	7	0,9	4	0,8	0	0	5	71,4	2	50	0	0	2	28,6	2	50	0	0
Edellaubholz	139	17,1	88	17,8	18	9,4	79	56,8	45	51,1	9	50	60	43,2	43	48,9	9	50
Sonstiges Laubholz	30	3,7	20	4	6	3,1	11	36,7	6	30	0	0	19	63,3	14	70	6	100
Laubholz gesamt	186	22,9	117	23,6	29	15,2	100	53,8	56	47,9	13	44,8	86	46,2	61	52,1	16	55,2
Alle Baumarten	814	100	495	100	191	100	648	79,6	331	66,9	125	65,4	166	20,4	164	33,1	66	34,6

Auswertung der Verjüngungsinventur 2021 für die Hegegemeinschaft 29 - Hg V Haimhausen (Landkreis Dachau)
Anzahl der erfassten Verjüngungsflächen: 30, davon ungeschützt: 17, teilweise geschützt: 3, vollständig geschützt: 10

2021

Verjüngungspflanzen ab 20 Zentimeter Höhe bis zur maximalen Verbisshöhe

Baumartengruppe	Aufgenommene Pflanzen insgesamt		Pflanzen ohne Verbiss und ohne Fegeschaden		Pflanzen mit Verbiss und/oder Fegeschaden		Pflanzen mit Leittriebverbiss		Pflanzen mit Verbiss im oberen Drittel		Pflanzen mit Fegeschaden	
	Anzahl	Anteil (%)	Anzahl	Anteil (%)	Anzahl	Anteil (%)	Anzahl	Anteil (%)	Anzahl	Anteil (%)	Anzahl	Anteil (%)
Fichte	1113	74,2	904	81,2	209	18,8	17	1,5	207	18,6	2	0,2
Tanne	45	3	24	53,3	21	46,7	5	11,1	21	46,7	0	0
Kiefer	1	0,1	0	0	1	100	1	100	1	100	0	0
Sonst. Nadelholz	9	0,6	7	77,8	2	22,2	0	0	2	22,2	0	0
Nadelholz gesamt	1168	77,9	935	80,1	233	19,9	23	2	231	19,8	2	0,2
Buche	20	1,3	12	60	8	40	0	0	8	40	0	0
Eiche	11	0,7	7	63,6	4	36,4	0	0	4	36,4	0	0
Edellaubholz	245	16,3	133	54,3	112	45,7	49	20	112	45,7	0	0
Sonst. Laubholz	56	3,7	17	30,4	39	69,6	24	42,9	39	69,6	0	0
Laubholz gesamt	332	22,1	169	50,9	163	49,1	73	22	163	49,1	0	0
Alle Baumarten	1500	100	1104	73,6	396	26,4	96	6,4	394	26,3	2	0,1

Verjüngungspflanzen kleiner 20 Zentimeter Höhe

Baumartengruppe	Aufgenommene Pflanzen insgesamt		Pflanzen ohne Verbiss im oberen Drittel		Pflanzen mit Verbiss im oberen Drittel	
	Anzahl	Anteil (%)	Anzahl	Anteil (%)	Anzahl	Anteil (%)
Fichte	164	68,3	163	99,4	1	0,6
Tanne	24	10	16	66,7	8	33,3
Kiefer	0	0	0	0	0	0
Sonst. Nadelholz	0	0	0	0	0	0
Nadelholz gesamt	188	78,3	179	95,2	9	4,8
Buche	2	0,8	1	50	1	50
Eiche	1	0,4	1	100	0	0
Edellaubholz	39	16,2	32	82,1	7	17,9
Sonst. Laubholz	10	4,2	2	20	8	80
Laubholz gesamt	52	21,7	36	69,2	16	30,8
Alle Baumarten	240	100	215	89,6	25	10,4

Verjüngungspflanzen über Verbisshöhe (Erhebung von Fegeschäden)

Baumartengruppe	Aufgenommene Pflanzen insgesamt		Pflanzen ohne Fegeschaden		Pflanzen mit Fegeschaden	
	Anzahl	Anteil (%)	Anzahl	Anteil (%)	Anzahl	Anteil (%)
Fichte	162	66,1	162	100	0	0
Tanne	0	0	0	0	0	0
Kiefer	4	1,6	4	100	0	0
Sonst. Nadelholz	2	0,8	2	100	0	0
Nadelholz gesamt	168	68,6	168	100	0	0
Buche	3	1,2	2	66,7	1	33,3
Eiche	0	0	0	0	0	0
Edellaubholz	69	28,2	63	91,3	6	8,7
Sonst. Laubholz	5	2	5	100	0	0
Laubholz gesamt	77	31,4	70	90,9	7	9,1
Alle Baumarten	245	100	238	97,1	7	2,9