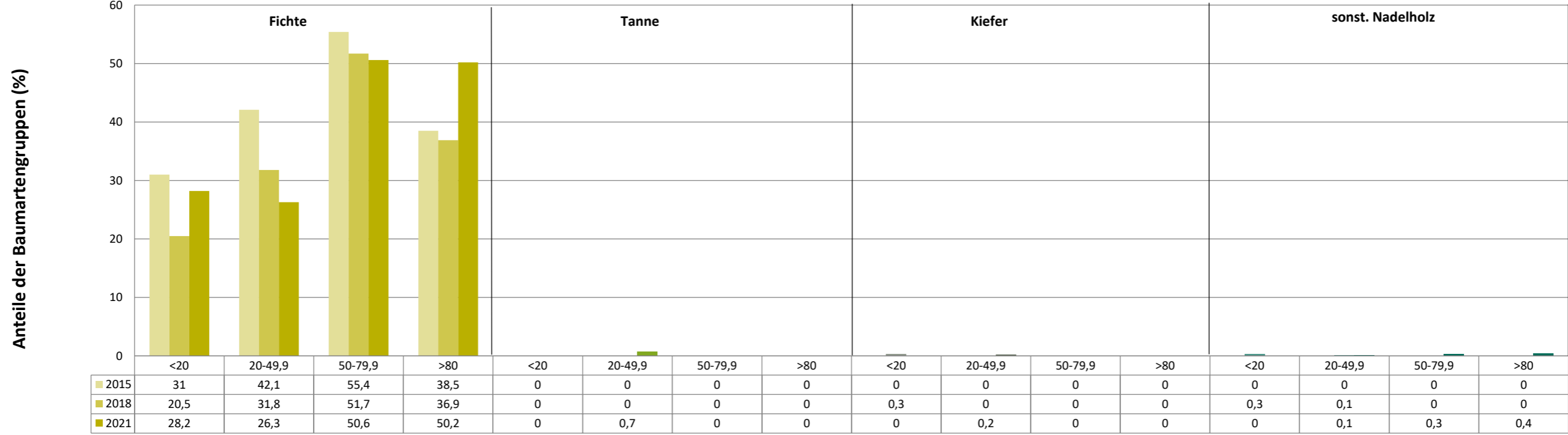
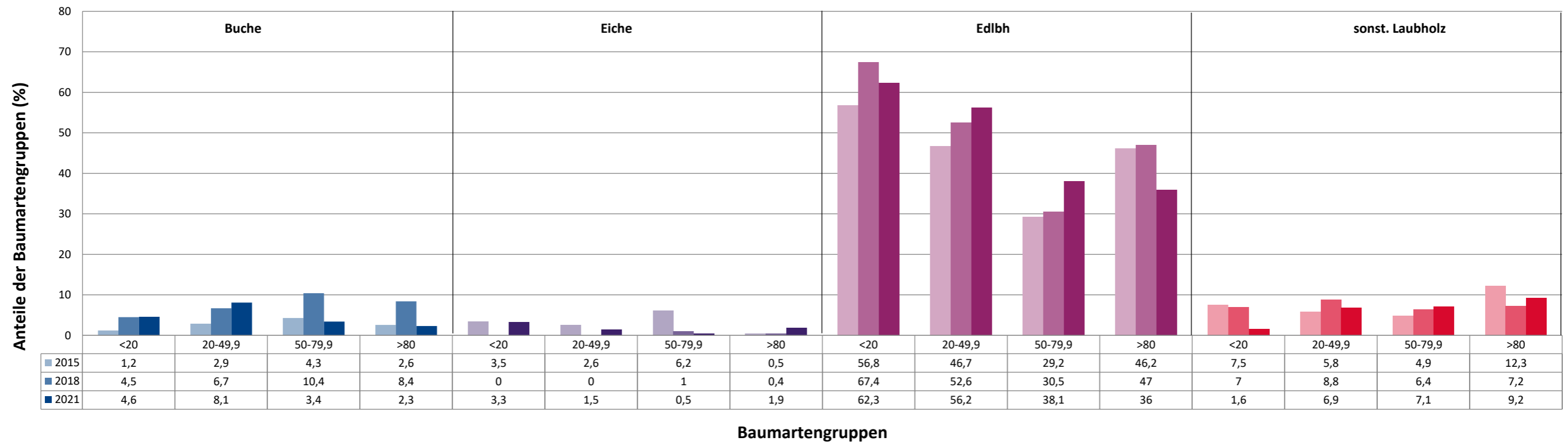


Anteile der Baumartengruppen in verschiedenen Höhenstufen für die Hegegemeinschaft 69 - Süd-Ost (Landkreis Fürstentfeldbruck)

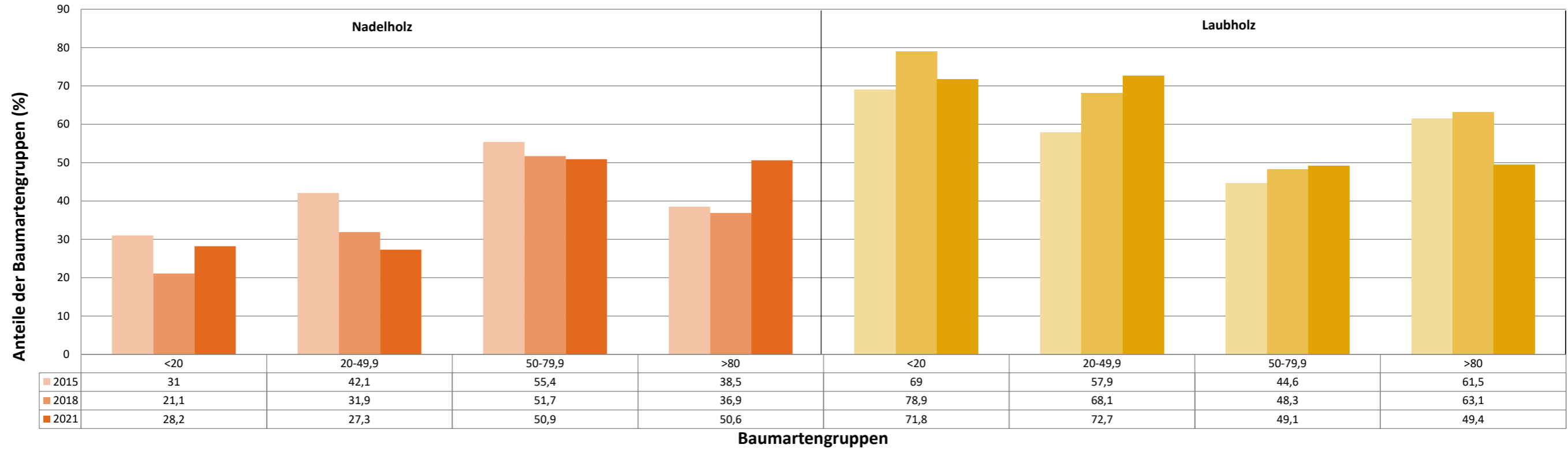


Baumartengruppen

Anteile der Baumartengruppen in verschiedenen Höhenstufen für die Hegegemeinschaft 69 - Süd-Ost (Landkreis Fürstentfeldbruck)

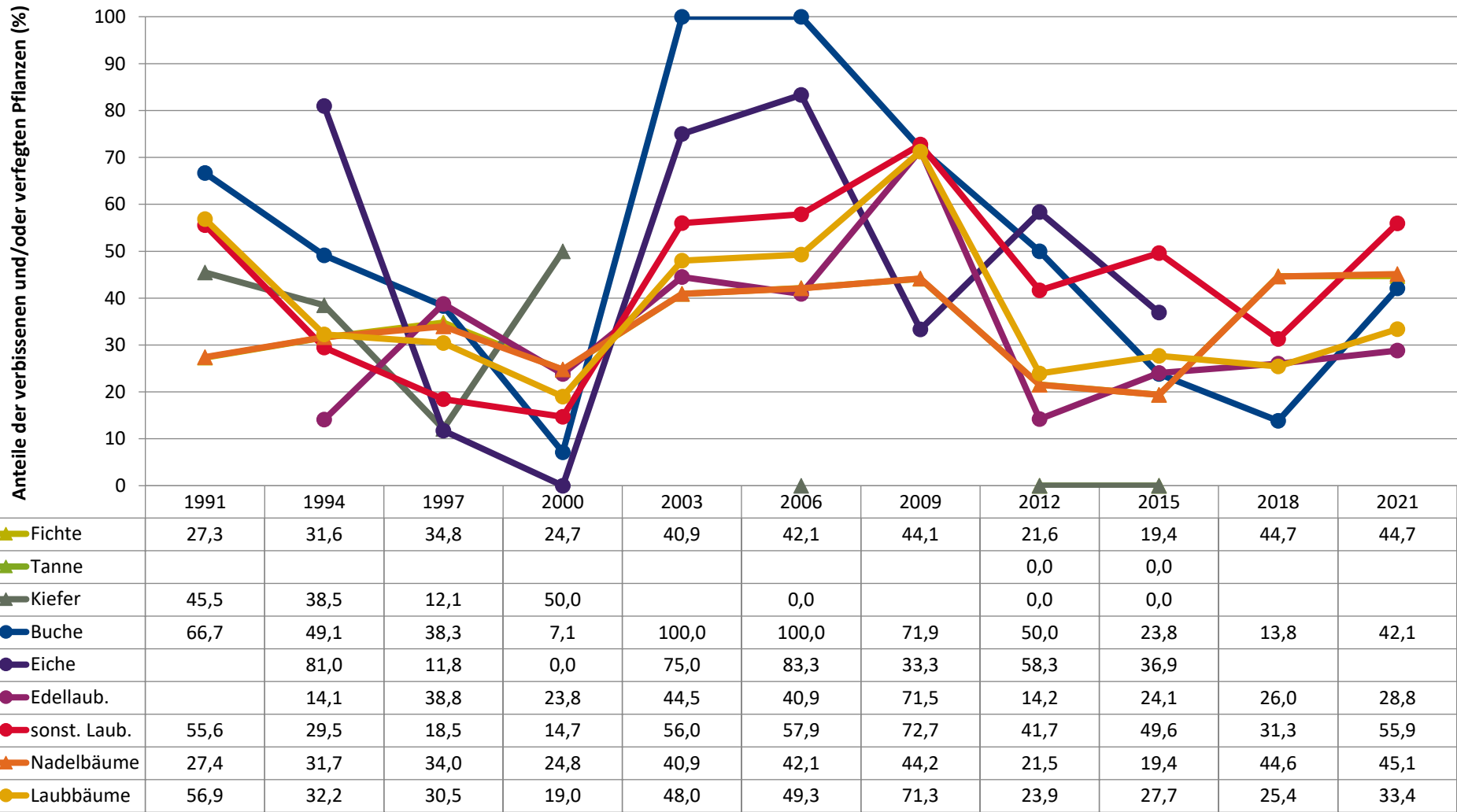


Anteile der Baumartengruppen in verschiedenen Höhenstufen für die Hegegemeinschaft 69 - Süd-Ost (Landkreis Fürstentfeldbruck)



**Zeitreihe der Anteile der Pflanzen mit Verbiss und/oder Fegeschäden  
Höhenbereich: ab 20 Zentimeter bis zur maximalen Verbisshöhe  
Hegegemeinschaft 69 - Süd-Ost (Landkreis Fürstentum)**

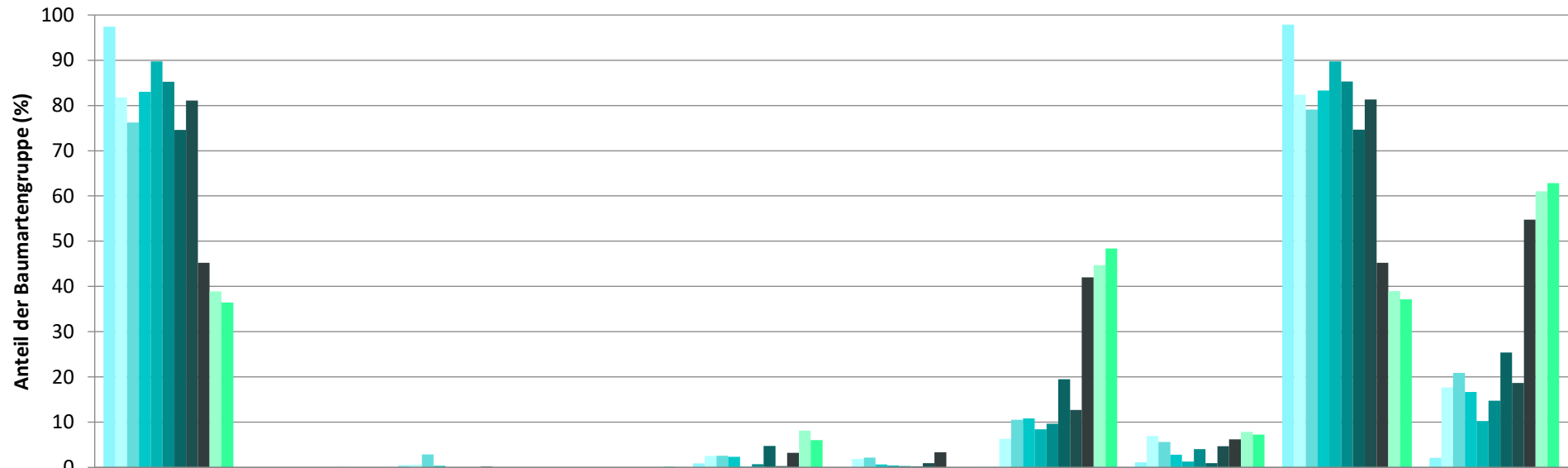
**2021**



**Jahr**

**Zeitreihe der Baumartenanteile der aufgenommenen Verjüngungspflanzen**  
**Höhenbereich: ab 20 Zentimeter Höhe bis zur maximalen Verbisshöhe**  
**Hegegemeinschaft 69 - Süd-Ost (Landkreis Fürstentfeldbruck)**

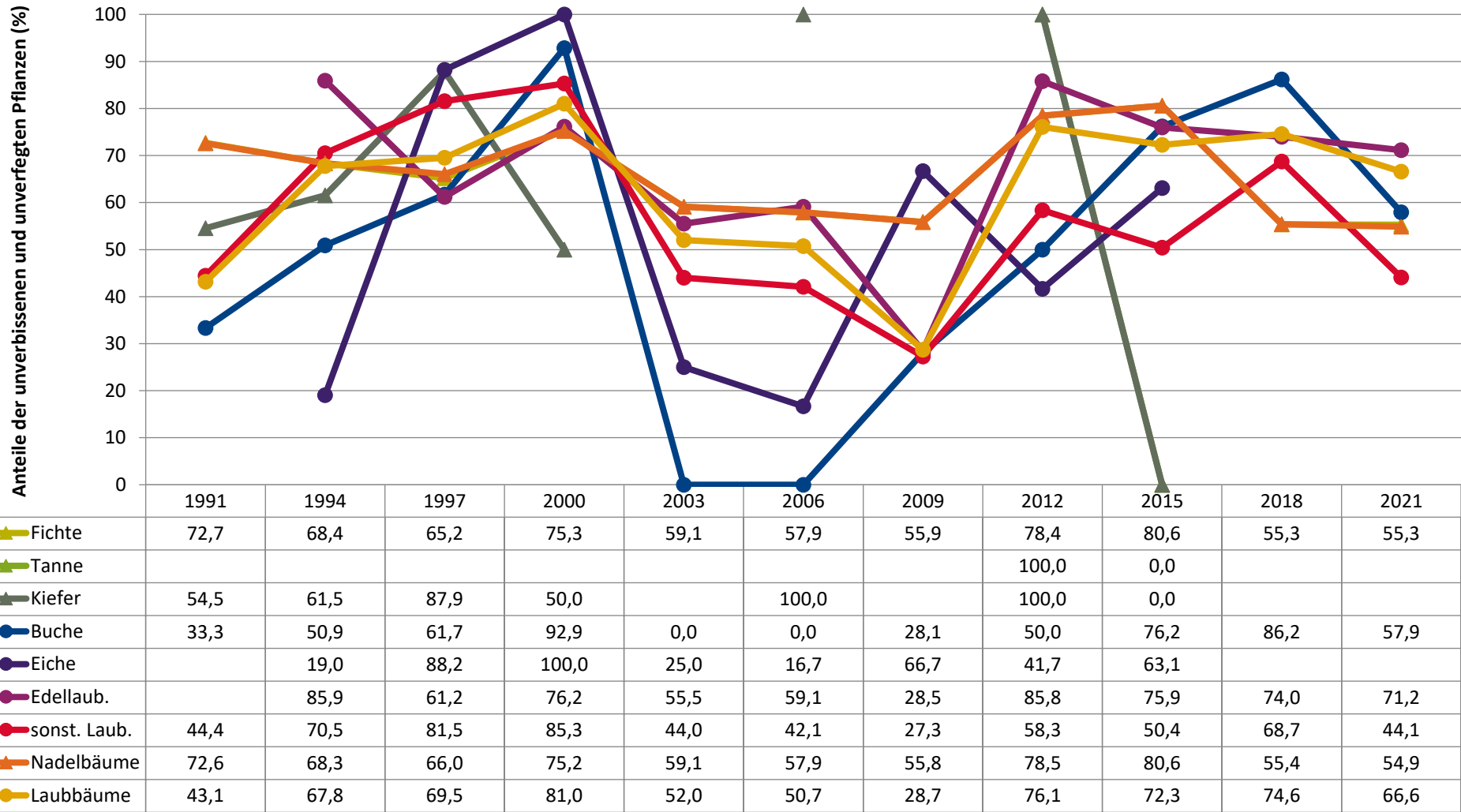
2021



	Fichte	Tanne	Kiefer	sonst. Nadelholz	Buche	Eiche	Edellaubholz	sonst. Laubholz	Nadelholz ges.	Laubholz ges.
1991	97,4		0,5		0,9		0,1	1,1	97,9	2,1
1994	81,8		0,6		2,5	1,9	6,3	6,9	82,4	17,6
1997	76,3		2,8		2,6	2,2	10,5	5,6	79,1	20,9
2000	83,0		0,3		2,3	0,7	10,8	2,8	83,3	16,7
2003	89,7				0,2	0,4	8,4	1,3	89,7	10,3
2006	85,2		0,1		0,7	0,3	9,7	4,1	85,3	14,7
2009	74,6				4,8	0,3	19,5	0,9	74,6	25,4
2012	81,1	0,1	0,2	0,0	0,3	0,9	12,7	4,7	81,3	18,7
2015	45,2	0,0	0,0	0,0	3,2	3,3	42,0	6,2	45,2	54,8
2018	38,9			0,1	8,1		44,7	7,8	39,0	61,0
2021	36,4			0,2	6,0		48,4	7,2	37,1	62,9

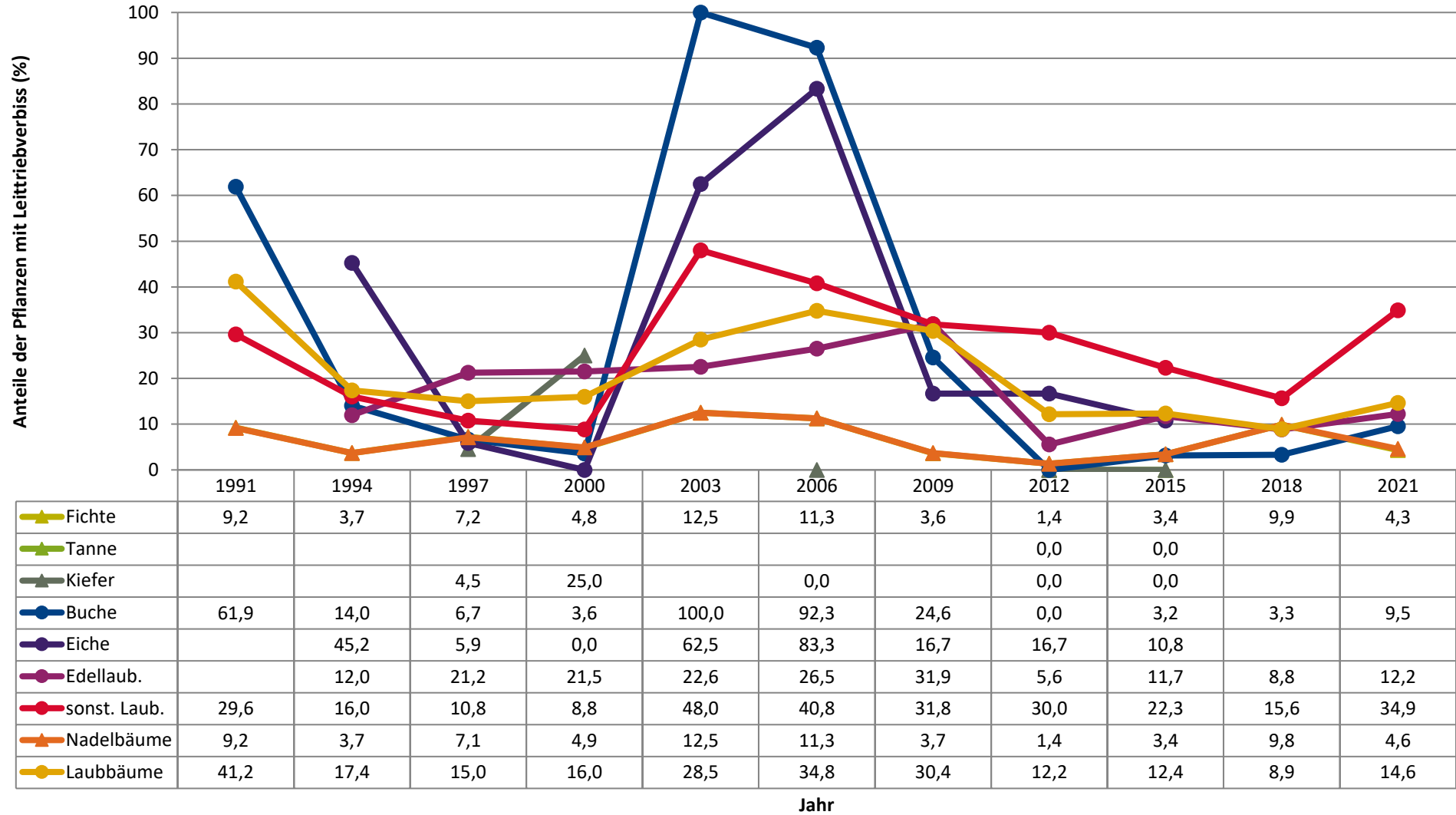
**Baumartengruppe**

**Zeitreihe der Anteile der Pflanzen ohne Verbiss und ohne Fegeschäden  
Höhenbereich: ab 20 Zentimeter bis zur maximalen Verbisshöhe  
Hegegemeinschaft 69 - Süd-Ost (Landkreis Fürstentfeldbruck)**



Jahr

**Zeitreihe der Anteile der Pflanzen mit Leittriebverbiss**  
**Höhenbereich: ab 20 Zentimeter bis zur maximalen Verbisshöhe**  
**Hegegemeinschaft 69 - Süd-Ost (Landkreis Fürstentfeldbruck)**



**Anteile der Baumartengruppen in den verschiedenen Höhenstufen**  
**Verteilung der Pflanzen ab 20 Zentimeter bis zur maximalen Verbisshöhe auf drei Höhenstufen**  
**Hegegemeinschaft 69 - Süd-Ost (Landkreis Fürstentfeldbruck)**

2021

Baumartengruppe	Aufgenommene Pflanzen insgesamt						Pflanzen ohne Verbiss und ohne Fegeschaden						Pflanzen mit Verbiss und/oder Fegeschaden					
	20 - 49,9 cm		50 - 79,9 cm		80 cm - max. Verbisshöhe		20 - 49,9 cm		50 - 79,9 cm		80 cm - max. Verbisshöhe		20 - 49,9 cm		50 - 79,9 cm		80 cm - max. Verbisshöhe	
	Anzahl	Anteil (%)	Anzahl	Anteil (%)	Anzahl	Anteil (%)	Anzahl	Anteil (%)	Anzahl	Anteil (%)	Anzahl	Anteil (%)	Anzahl	Anteil (%)	Anzahl	Anteil (%)	Anzahl	Anteil (%)
Fichte	321	26,3	313	50,6	131	50,2	229	71,3	136	43,5	58	44,3	92	28,7	177	56,5	73	55,7
Tanne	9	0,7	0	0	0	0	1	11,1	0	0	0	0	8	88,9	0	0	0	0
Kiefer	2	0,2	0	0	0	0	1	50	0	0	0	0	1	50	0	0	0	0
Sonstiges Nadelholz	1	0,1	2	0,3	1	0,4	0	0	2	100	1	100	1	100	0	0	0	0
<b>Nadelholz gesamt</b>	<b>333</b>	<b>27,3</b>	<b>315</b>	<b>50,9</b>	<b>132</b>	<b>50,6</b>	<b>231</b>	<b>69,4</b>	<b>138</b>	<b>43,8</b>	<b>59</b>	<b>44,7</b>	<b>102</b>	<b>30,6</b>	<b>177</b>	<b>56,2</b>	<b>73</b>	<b>55,3</b>
Buche	99	8,1	21	3,4	6	2,3	54	54,5	14	66,7	5	83,3	45	45,5	7	33,3	1	16,7
Eiche	18	1,5	3	0,5	5	1,9	13	72,2	1	33,3	2	40	5	27,8	2	66,7	3	60
Edellaubholz	686	56,2	236	38,1	94	36	506	73,8	147	62,3	70	74,5	180	26,2	89	37,7	24	25,5
Sonstiges Laubholz	84	6,9	44	7,1	24	9,2	34	40,5	18	40,9	15	62,5	50	59,5	26	59,1	9	37,5
<b>Laubholz gesamt</b>	<b>887</b>	<b>72,7</b>	<b>304</b>	<b>49,1</b>	<b>129</b>	<b>49,4</b>	<b>607</b>	<b>68,4</b>	<b>180</b>	<b>59,2</b>	<b>92</b>	<b>71,3</b>	<b>280</b>	<b>31,6</b>	<b>124</b>	<b>40,8</b>	<b>37</b>	<b>28,7</b>
<b>Alle Baumarten</b>	<b>1220</b>	<b>100</b>	<b>619</b>	<b>100</b>	<b>261</b>	<b>100</b>	<b>838</b>	<b>68,7</b>	<b>318</b>	<b>51,4</b>	<b>151</b>	<b>57,9</b>	<b>382</b>	<b>31,3</b>	<b>301</b>	<b>48,6</b>	<b>110</b>	<b>42,1</b>



Auswertung der Verjüngungsinventur 2021 für die Hegegemeinschaft 69 - Süd-Ost (Landkreis Fürstentfeldbruck)  
Anzahl der erfassten Verjüngungsflächen: 37, davon ungeschützt: 24, teilweise geschützt: 4, vollständig geschützt: 9

2021

Verjüngungspflanzen ab 20 Zentimeter Höhe bis zur maximalen Verbisshöhe

Baumartengruppe	Aufgenommene Pflanzen insgesamt		Pflanzen ohne Verbiss und ohne Fegeschaden		Pflanzen mit Verbiss und/oder Fegeschaden		Pflanzen mit Leittriebverbiss		Pflanzen mit Verbiss im oberen Drittel		Pflanzen mit Fegeschaden	
	Anzahl	Anteil (%)	Anzahl	Anteil (%)	Anzahl	Anteil (%)	Anzahl	Anteil (%)	Anzahl	Anteil (%)	Anzahl	Anteil (%)
Fichte	765	36,4	423	55,3	342	44,7	33	4,3	341	44,6	3	0,4
Tanne	9	0,4	1	11,1	8	88,9	2	22,2	8	88,9	0	0
Kiefer	2	0,1	1	50	1	50	1	50	1	50	0	0
Sonst. Nadelholz	4	0,2	3	75	1	25	0	0	1	25	0	0
<b>Nadelholz gesamt</b>	<b>780</b>	<b>37,1</b>	<b>428</b>	<b>54,9</b>	<b>352</b>	<b>45,1</b>	<b>36</b>	<b>4,6</b>	<b>351</b>	<b>45</b>	<b>3</b>	<b>0,4</b>
Buche	126	6	73	57,9	53	42,1	12	9,5	53	42,1	0	0
Eiche	26	1,2	16	61,5	10	38,5	4	15,4	10	38,5	0	0
Edellaubholz	1016	48,4	723	71,2	293	28,8	124	12,2	293	28,8	1	0,1
Sonst. Laubholz	152	7,2	67	44,1	85	55,9	53	34,9	85	55,9	0	0
<b>Laubholz gesamt</b>	<b>1320</b>	<b>62,9</b>	<b>879</b>	<b>66,6</b>	<b>441</b>	<b>33,4</b>	<b>193</b>	<b>14,6</b>	<b>441</b>	<b>33,4</b>	<b>1</b>	<b>0,1</b>
<b>Alle Baumarten</b>	<b>2100</b>	<b>100</b>	<b>1307</b>	<b>62,2</b>	<b>793</b>	<b>37,8</b>	<b>229</b>	<b>10,9</b>	<b>792</b>	<b>37,7</b>	<b>4</b>	<b>0,2</b>

Verjüngungspflanzen kleiner 20 Zentimeter Höhe

Baumartengruppe	Aufgenommene Pflanzen insgesamt		Pflanzen ohne Verbiss im oberen Drittel		Pflanzen mit Verbiss im oberen Drittel	
	Anzahl	Anteil (%)	Anzahl	Anteil (%)	Anzahl	Anteil (%)
Fichte	104	28,2	97	93,3	7	6,7
Tanne	0	0	0	0	0	0
Kiefer	0	0	0	0	0	0
Sonst. Nadelholz	0	0	0	0	0	0
<b>Nadelholz gesamt</b>	<b>104</b>	<b>28,2</b>	<b>97</b>	<b>93,3</b>	<b>7</b>	<b>6,7</b>
Buche	17	4,6	14	82,4	3	17,6
Eiche	12	3,3	11	91,7	1	8,3
Edellaubholz	230	62,3	209	90,9	21	9,1
Sonst. Laubholz	6	1,6	4	66,7	2	33,3
<b>Laubholz gesamt</b>	<b>265</b>	<b>71,8</b>	<b>238</b>	<b>89,8</b>	<b>27</b>	<b>10,2</b>
<b>Alle Baumarten</b>	<b>369</b>	<b>100</b>	<b>335</b>	<b>90,8</b>	<b>34</b>	<b>9,2</b>

Verjüngungspflanzen über Verbisshöhe (Erhebung von Fegeschäden)

Baumartengruppe	Aufgenommene Pflanzen insgesamt		Pflanzen ohne Fegeschaden		Pflanzen mit Fegeschaden	
	Anzahl	Anteil (%)	Anzahl	Anteil (%)	Anzahl	Anteil (%)
Fichte	25	17,2	25	100	0	0
Tanne	0	0	0	0	0	0
Kiefer	0	0	0	0	0	0
Sonst. Nadelholz	0	0	0	0	0	0
<b>Nadelholz gesamt</b>	<b>25</b>	<b>17,2</b>	<b>25</b>	<b>100</b>	<b>0</b>	<b>0</b>
Buche	4	2,8	3	75	1	25
Eiche	0	0	0	0	0	0
Edellaubholz	96	66,2	85	88,5	11	11,5
Sonst. Laubholz	20	13,8	13	65	7	35
<b>Laubholz gesamt</b>	<b>120</b>	<b>82,8</b>	<b>101</b>	<b>84,2</b>	<b>19</b>	<b>15,8</b>
<b>Alle Baumarten</b>	<b>145</b>	<b>100</b>	<b>126</b>	<b>86,9</b>	<b>19</b>	<b>13,1</b>