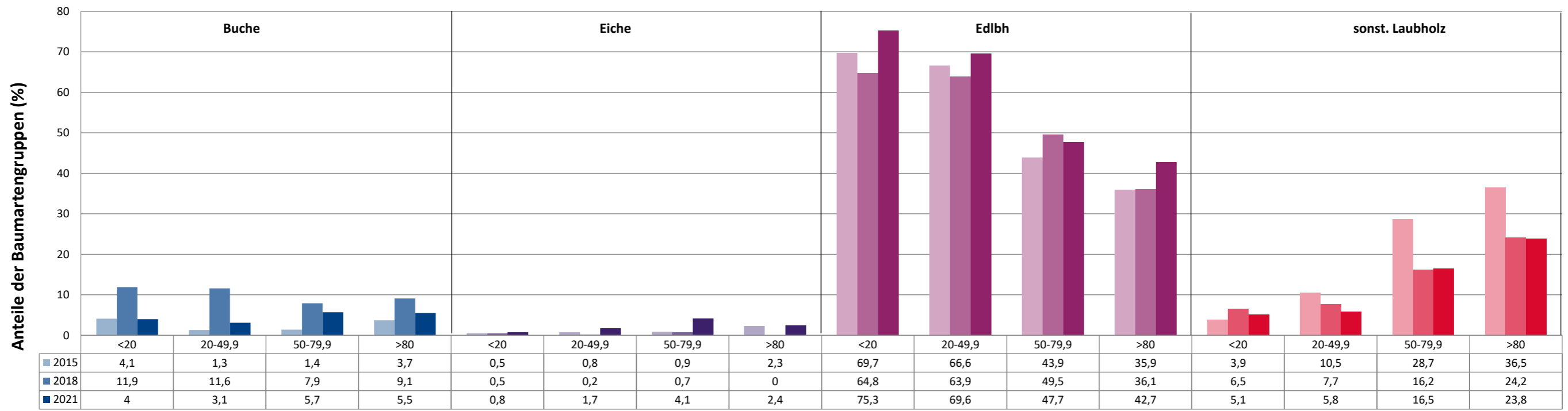


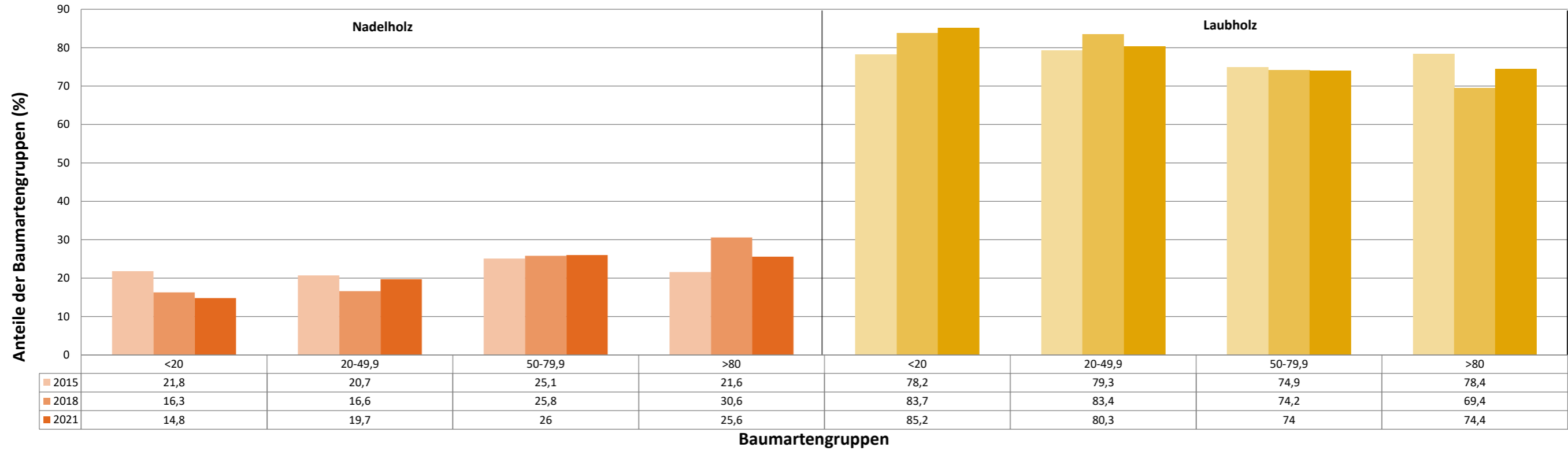


Anteile der Baumartengruppen in verschiedenen Höhenstufen für die Hegegemeinschaft 78 - Lechfeld (Landkreis Landsberg am Lech)

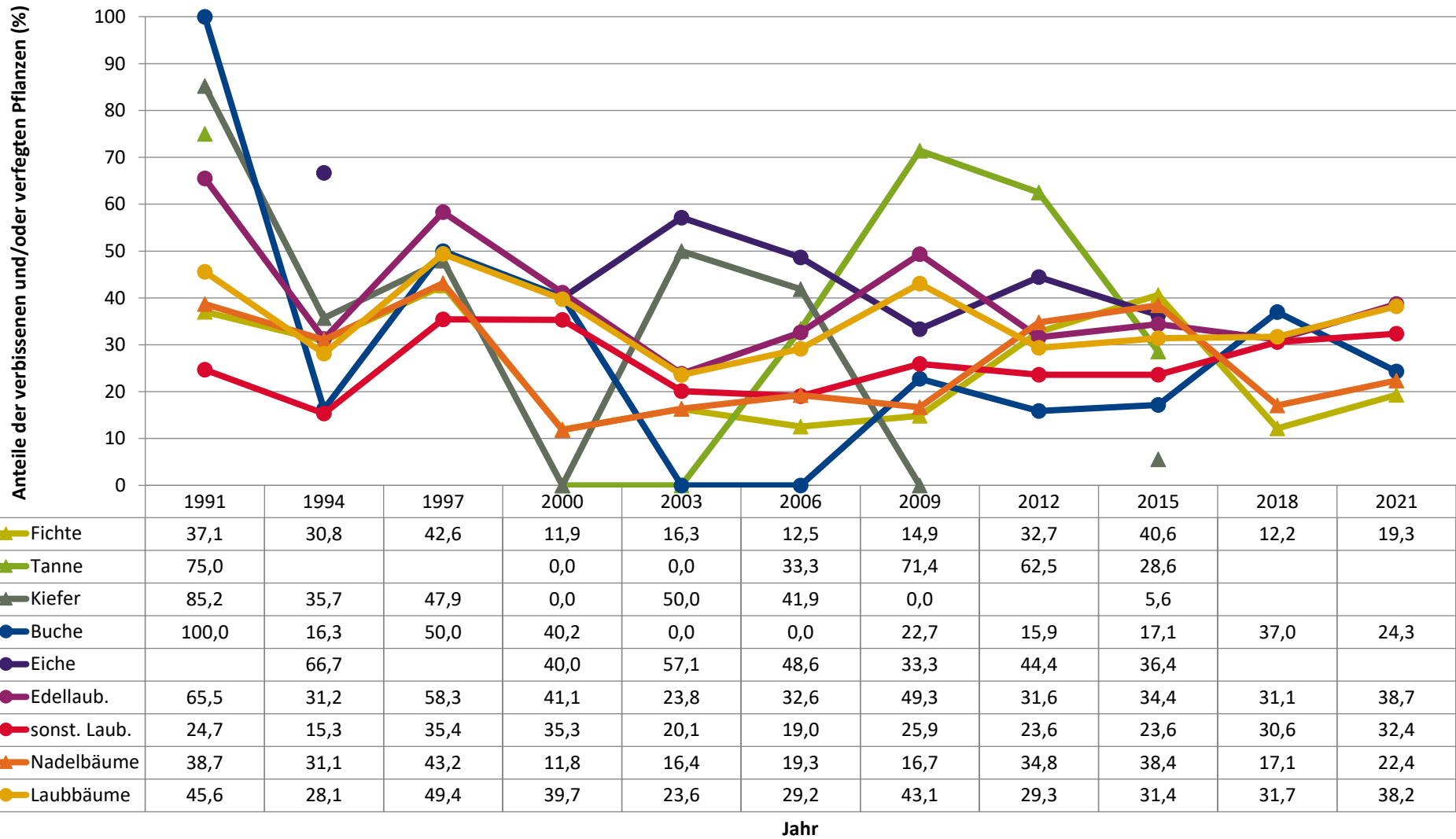


Baumartengruppen

Anteile der Baumartengruppen in verschiedenen Höhenstufen für die Hegegemeinschaft 78 - Lechfeld (Landkreis Landsberg am Lech)

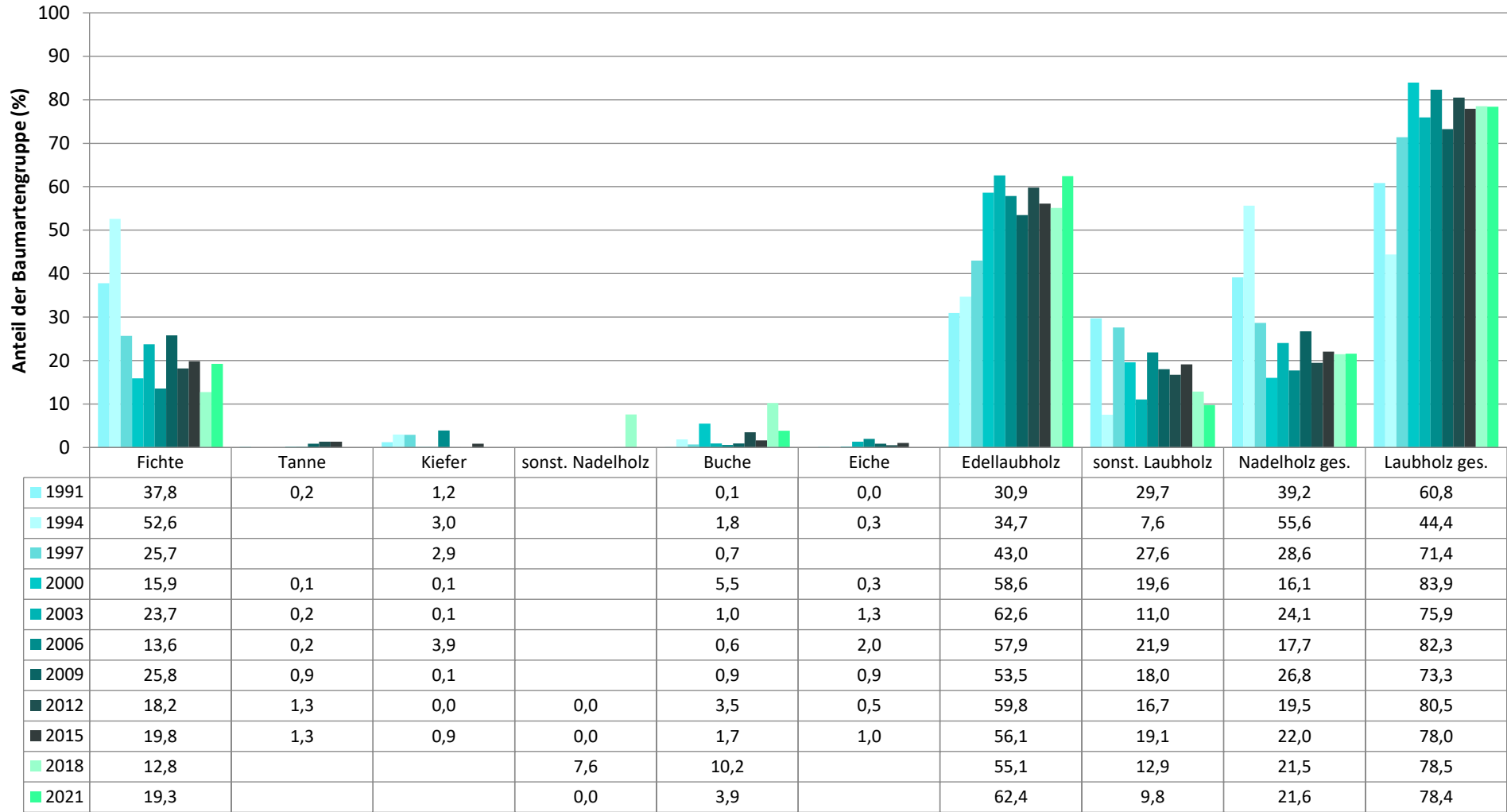


**Zeitreihe der Anteile der Pflanzen mit Verbiss und/oder Fegeschäden**  
**Höhenbereich: ab 20 Zentimeter bis zur maximalen Verbisshöhe**  
**Hegegemeinschaft 78 - Lechfeld (Landkreis Landsberg am Lech)**



**Zeitreihe der Baumartenanteile der aufgenommenen Verjüngungspflanzen  
Höhenbereich: ab 20 Zentimeter Höhe bis zur maximalen Verbisshöhe  
Hegegemeinschaft 78 - Lechfeld (Landkreis Landsberg am Lech)**

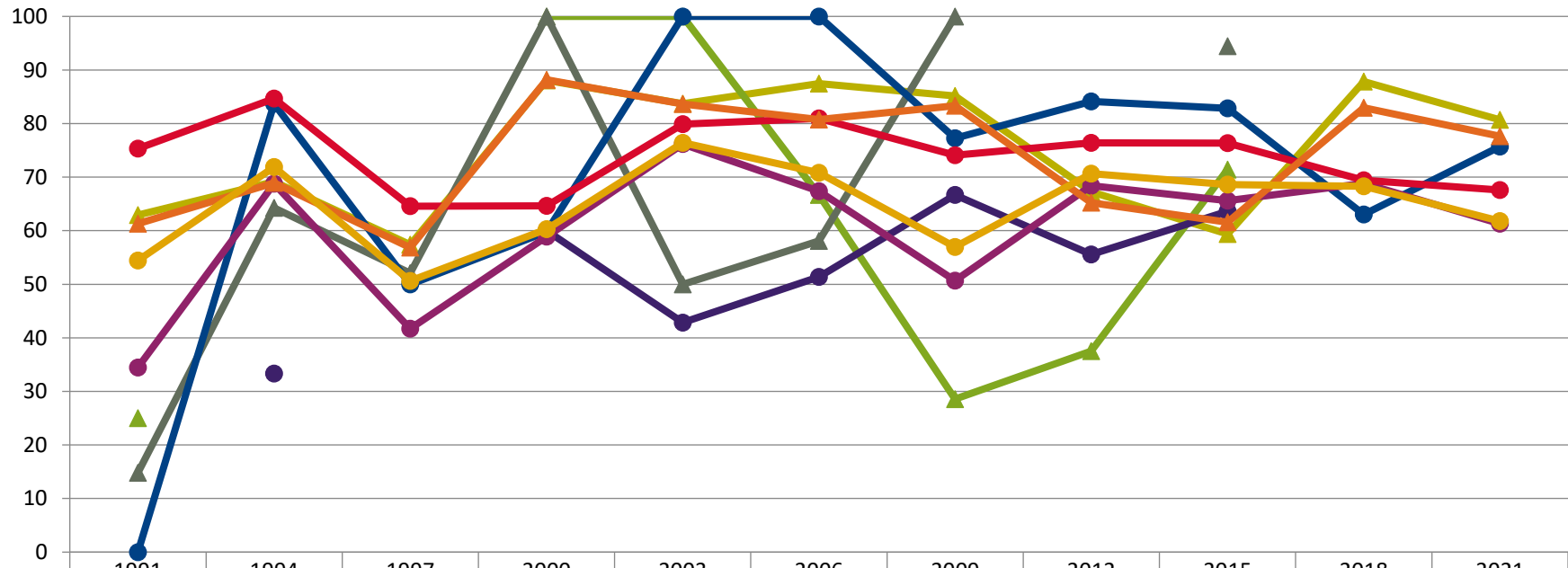
**2021**



**Baumartengruppe**

**Zeitreihe der Anteile der Pflanzen ohne Verbiss und ohne Fegeschäden**  
**Höhenbereich: ab 20 Zentimeter bis zur maximalen Verbisshöhe**  
**Hegegemeinschaft 78 - Lechfeld (Landkreis Landsberg am Lech)**

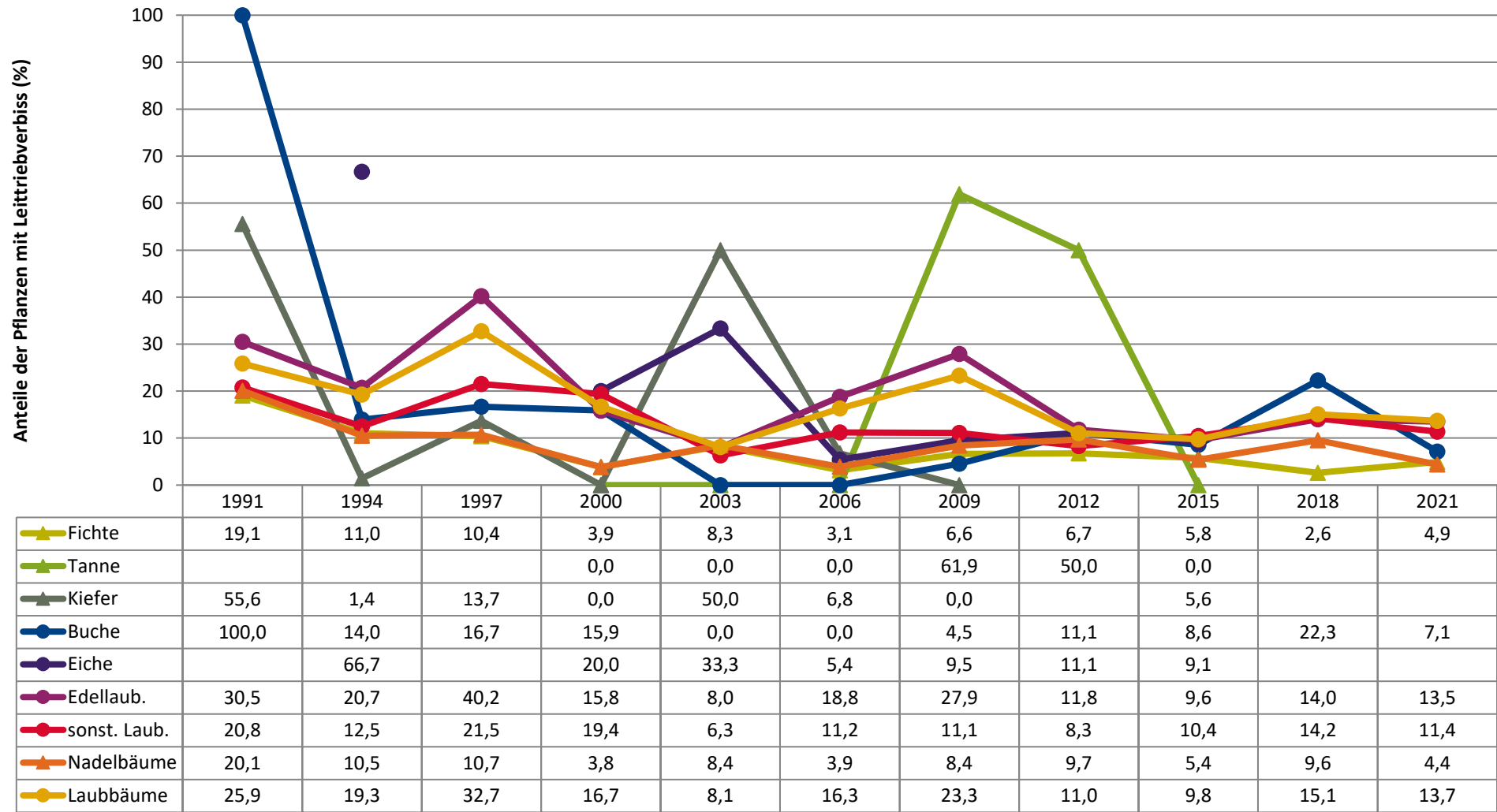
Anteile der unverbissenen und unverfegten Pflanzen (%)



	1991	1994	1997	2000	2003	2006	2009	2012	2015	2018	2021
▲ Fichte	62,9	69,2	57,4	88,1	83,7	87,5	85,1	67,3	59,4	87,8	80,7
▲ Tanne	25,0			100,0	100,0	66,7	28,6	37,5	71,4		
▲ Kiefer	14,8	64,3	52,1	100,0	50,0	58,1	100,0		94,4		
● Buche	0,0	83,7	50,0	59,8	100,0	100,0	77,3	84,1	82,9	63,0	75,7
● Eiche		33,3		60,0	42,9	51,4	66,7	55,6	63,6		
● Edellaub.	34,5	68,8	41,7	58,9	76,2	67,4	50,7	68,4	65,6	68,9	61,3
● sonst. Laub.	75,3	84,7	64,6	64,7	79,9	81,0	74,1	76,4	76,4	69,4	67,6
▲ Nadelbäume	61,3	68,9	56,8	88,2	83,6	80,7	83,3	65,2	61,6	82,9	77,6
● Laubbäume	54,4	71,9	50,6	60,3	76,4	70,8	56,9	70,7	68,6	68,3	61,8

Jahr

**Zeitreihe der Anteile der Pflanzen mit Leittriebverbiss**  
**Höhenbereich: ab 20 Zentimeter bis zur maximalen Verbisshöhe**  
**Hegegemeinschaft 78 - Lechfeld (Landkreis Landsberg am Lech)**



Jahr

**Anteile der Baumartengruppen in den verschiedenen Höhenstufen**  
**Verteilung der Pflanzen ab 20 Zentimeter bis zur maximalen Verbisshöhe auf drei Höhenstufen**  
**Hegegemeinschaft 78 - Lechfeld (Landkreis Landsberg am Lech)**

2021

Baumartengruppe	Aufgenommene Pflanzen insgesamt						Pflanzen ohne Verbiss und ohne Fegeschaden						Pflanzen mit Verbiss und/oder Fegeschaden					
	20 - 49,9 cm		50 - 79,9 cm		80 cm - max. Verbisshöhe		20 - 49,9 cm		50 - 79,9 cm		80 cm - max. Verbisshöhe		20 - 49,9 cm		50 - 79,9 cm		80 cm - max. Verbisshöhe	
	Anzahl	Anteil (%)	Anzahl	Anteil (%)	Anzahl	Anteil (%)	Anzahl	Anteil (%)	Anzahl	Anteil (%)	Anzahl	Anteil (%)	Anzahl	Anteil (%)	Anzahl	Anteil (%)	Anzahl	Anteil (%)
Fichte	225	18	87	22,4	35	21,3	179	79,6	70	80,5	31	88,6	46	20,4	17	19,5	4	11,4
Tanne	21	1,7	14	3,6	7	4,3	18	85,7	4	28,6	0	0	3	14,3	10	71,4	7	100
Kiefer	0	0	0	0	0	0	0	0	0	0	0	0	0	0	0	0	0	0
Sonstiges Nadelholz	0	0	0	0	0	0	0	0	0	0	0	0	0	0	0	0	0	0
<b>Nadelholz gesamt</b>	<b>246</b>	<b>19,7</b>	<b>101</b>	<b>26</b>	<b>42</b>	<b>25,6</b>	<b>197</b>	<b>80,1</b>	<b>74</b>	<b>73,3</b>	<b>31</b>	<b>73,8</b>	<b>49</b>	<b>19,9</b>	<b>27</b>	<b>26,7</b>	<b>11</b>	<b>26,2</b>
Buche	39	3,1	22	5,7	9	5,5	32	82,1	14	63,6	7	77,8	7	17,9	8	36,4	2	22,2
Eiche	21	1,7	16	4,1	4	2,4	4	19	4	25	3	75	17	81	12	75	1	25
Edellaubholz	869	69,6	185	47,7	70	42,7	543	62,5	91	49,2	55	78,6	326	37,5	94	50,8	15	21,4
Sonstiges Laubholz	73	5,8	64	16,5	39	23,8	51	69,9	43	67,2	25	64,1	22	30,1	21	32,8	14	35,9
<b>Laubholz gesamt</b>	<b>1002</b>	<b>80,3</b>	<b>287</b>	<b>74</b>	<b>122</b>	<b>74,4</b>	<b>630</b>	<b>62,9</b>	<b>152</b>	<b>53</b>	<b>90</b>	<b>73,8</b>	<b>372</b>	<b>37,1</b>	<b>135</b>	<b>47</b>	<b>32</b>	<b>26,2</b>
<b>Alle Baumarten</b>	<b>1248</b>	<b>100</b>	<b>388</b>	<b>100</b>	<b>164</b>	<b>100</b>	<b>827</b>	<b>66,3</b>	<b>226</b>	<b>58,2</b>	<b>121</b>	<b>73,8</b>	<b>421</b>	<b>33,7</b>	<b>162</b>	<b>41,8</b>	<b>43</b>	<b>26,2</b>



Auswertung der Verjüngungsinventur 2021 für die Hegegemeinschaft 78 - Lechfeld (Landkreis Landsberg am Lech)

2021

Anzahl der erfassten Verjüngungsflächen: 34, davon ungeschützt: 22, teilweise geschützt: 2, vollständig geschützt: 10

Verjüngungspflanzen ab 20 Zentimeter Höhe bis zur maximalen Verbisshöhe

Baumartengruppe	Aufgenommene Pflanzen insgesamt		Pflanzen ohne Verbiss und ohne Fegeschaden		Pflanzen mit Verbiss und/oder Fegeschaden		Pflanzen mit Leittriebverbiss		Pflanzen mit Verbiss im oberen Drittel		Pflanzen mit Fegeschaden	
	Anzahl	Anteil (%)	Anzahl	Anteil (%)	Anzahl	Anteil (%)	Anzahl	Anteil (%)	Anzahl	Anteil (%)	Anzahl	Anteil (%)
Fichte	347	19,3	280	80,7	67	19,3	17	4,9	66	19	1	0,3
Tanne	42	2,3	22	52,4	20	47,6	0	0	14	33,3	6	14,3
Kiefer	0	0	0	0	0	0	0	0	0	0	0	0
Sonst. Nadelholz	0	0	0	0	0	0	0	0	0	0	0	0
<b>Nadelholz gesamt</b>	<b>389</b>	<b>21,6</b>	<b>302</b>	<b>77,6</b>	<b>87</b>	<b>22,4</b>	<b>17</b>	<b>4,4</b>	<b>80</b>	<b>20,6</b>	<b>7</b>	<b>1,8</b>
Buche	70	3,9	53	75,7	17	24,3	5	7,1	17	24,3	1	1,4
Eiche	41	2,3	11	26,8	30	73,2	16	39	30	73,2	0	0
Edellaubholz	1124	62,4	689	61,3	435	38,7	152	13,5	435	38,7	0	0
Sonst. Laubholz	176	9,8	119	67,6	57	32,4	20	11,4	57	32,4	0	0
<b>Laubholz gesamt</b>	<b>1411</b>	<b>78,4</b>	<b>872</b>	<b>61,8</b>	<b>539</b>	<b>38,2</b>	<b>193</b>	<b>13,7</b>	<b>539</b>	<b>38,2</b>	<b>1</b>	<b>0,1</b>
<b>Alle Baumarten</b>	<b>1800</b>	<b>100</b>	<b>1174</b>	<b>65,2</b>	<b>626</b>	<b>34,8</b>	<b>210</b>	<b>11,7</b>	<b>619</b>	<b>34,4</b>	<b>8</b>	<b>0,4</b>

Verjüngungspflanzen kleiner 20 Zentimeter Höhe

Baumartengruppe	Aufgenommene Pflanzen insgesamt		Pflanzen ohne Verbiss im oberen Drittel		Pflanzen mit Verbiss im oberen Drittel	
	Anzahl	Anteil (%)	Anzahl	Anteil (%)	Anzahl	Anteil (%)
Fichte	55	14,8	52	94,5	3	5,5
Tanne	0	0	0	0	0	0
Kiefer	0	0	0	0	0	0
Sonst. Nadelholz	0	0	0	0	0	0
<b>Nadelholz gesamt</b>	<b>55</b>	<b>14,8</b>	<b>52</b>	<b>94,5</b>	<b>3</b>	<b>5,5</b>
Buche	15	4	12	80	3	20
Eiche	3	0,8	1	33,3	2	66,7
Edellaubholz	280	75,3	231	82,5	49	17,5
Sonst. Laubholz	19	5,1	17	89,5	2	10,5
<b>Laubholz gesamt</b>	<b>317</b>	<b>85,2</b>	<b>261</b>	<b>82,3</b>	<b>56</b>	<b>17,7</b>
<b>Alle Baumarten</b>	<b>372</b>	<b>100</b>	<b>313</b>	<b>84,1</b>	<b>59</b>	<b>15,9</b>

Verjüngungspflanzen über Verbisshöhe (Erhebung von Fegeschäden)

Baumartengruppe	Aufgenommene Pflanzen insgesamt		Pflanzen ohne Fegeschaden		Pflanzen mit Fegeschaden	
	Anzahl	Anteil (%)	Anzahl	Anteil (%)	Anzahl	Anteil (%)
Fichte	5	3,4	5	100	0	0
Tanne	4	2,7	0	0	4	100
Kiefer	0	0	0	0	0	0
Sonst. Nadelholz	2	1,4	1	50	1	50
<b>Nadelholz gesamt</b>	<b>11</b>	<b>7,5</b>	<b>6</b>	<b>54,5</b>	<b>5</b>	<b>45,5</b>
Buche	74	50,3	72	97,3	2	2,7
Eiche	0	0	0	0	0	0
Edellaubholz	37	25,2	34	91,9	3	8,1
Sonst. Laubholz	25	17	23	92	2	8
<b>Laubholz gesamt</b>	<b>136</b>	<b>92,5</b>	<b>129</b>	<b>94,9</b>	<b>7</b>	<b>5,1</b>
<b>Alle Baumarten</b>	<b>147</b>	<b>100</b>	<b>135</b>	<b>91,8</b>	<b>12</b>	<b>8,2</b>