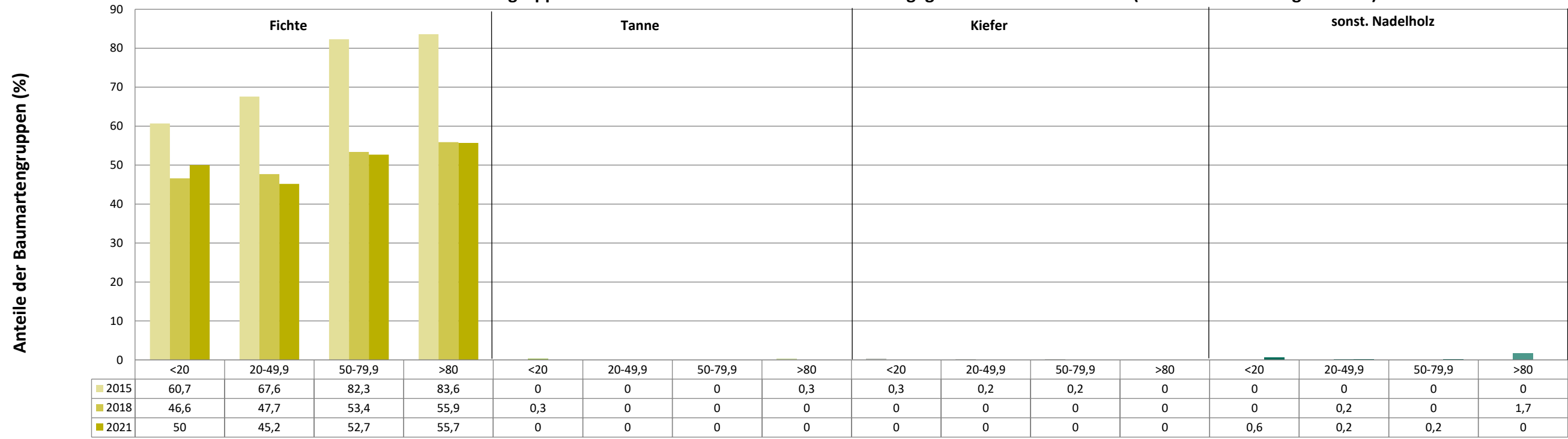
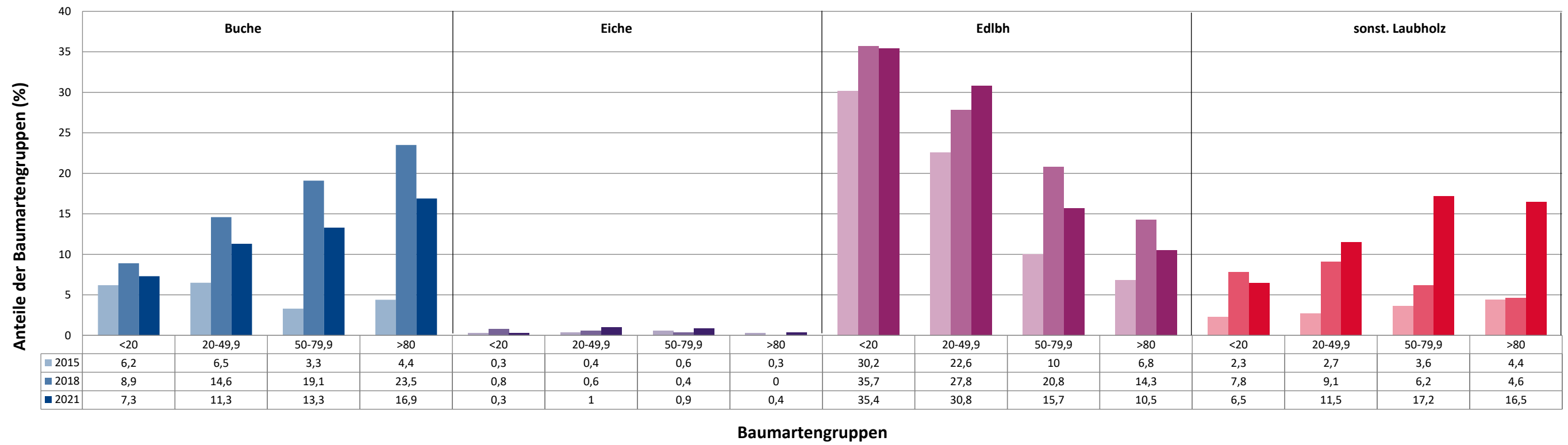


Anteile der Baumartengruppen in verschiedenen Höhenstufen für die Hegegemeinschaft 79 - Paartal (Landkreis Landsberg am Lech)

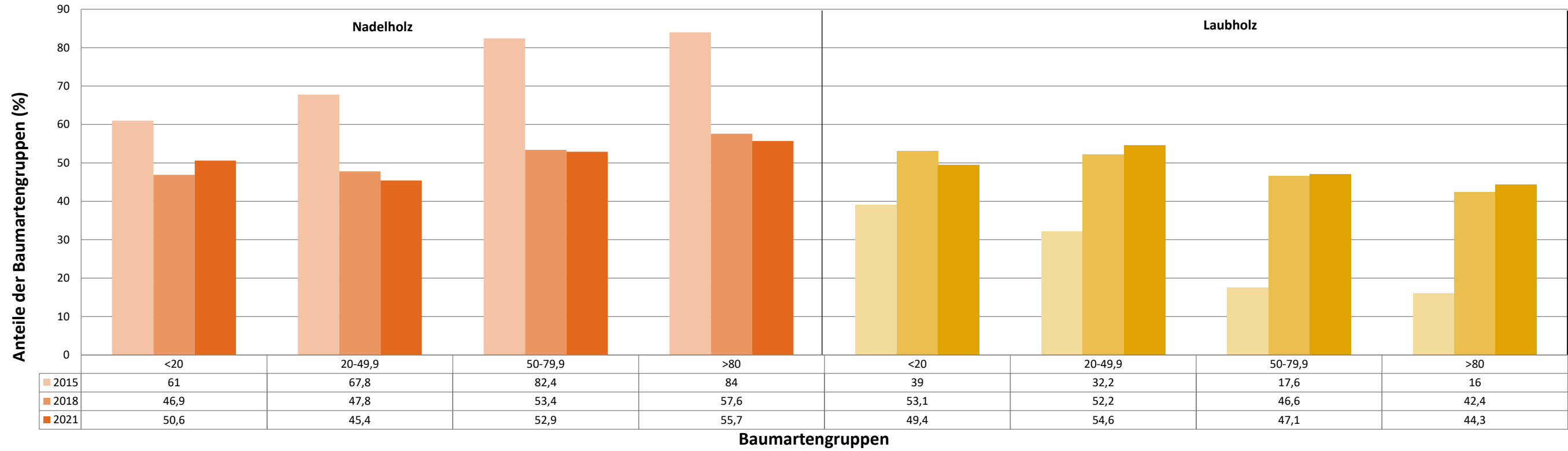


Baumartengruppen

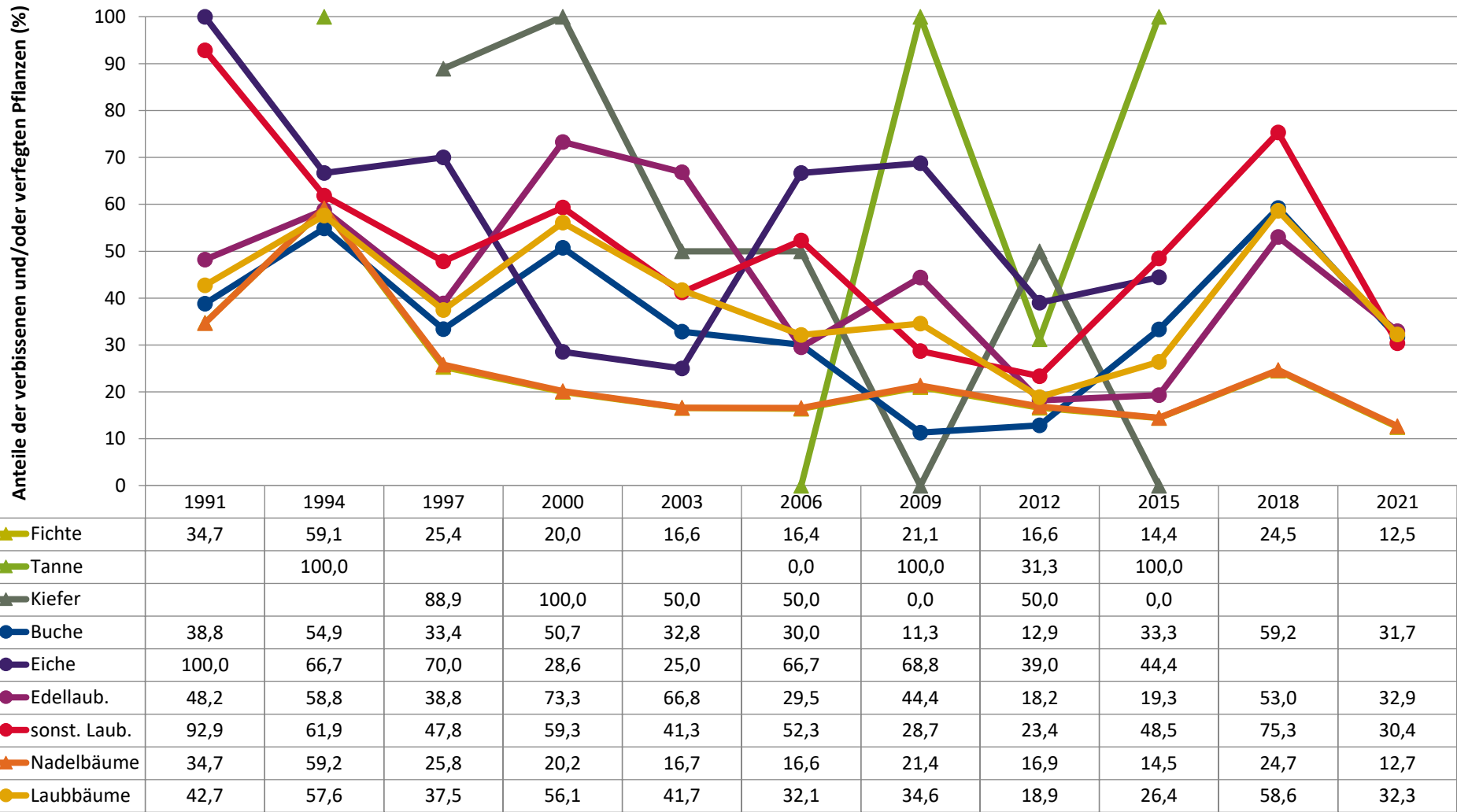
Anteile der Baumartengruppen in verschiedenen Höhenstufen für die Hegegemeinschaft 79 - Paartal (Landkreis Landsberg am Lech)



Anteile der Baumartengruppen in verschiedenen Höhenstufen für die Hegegemeinschaft 79 - Paartal (Landkreis Landsberg am Lech)



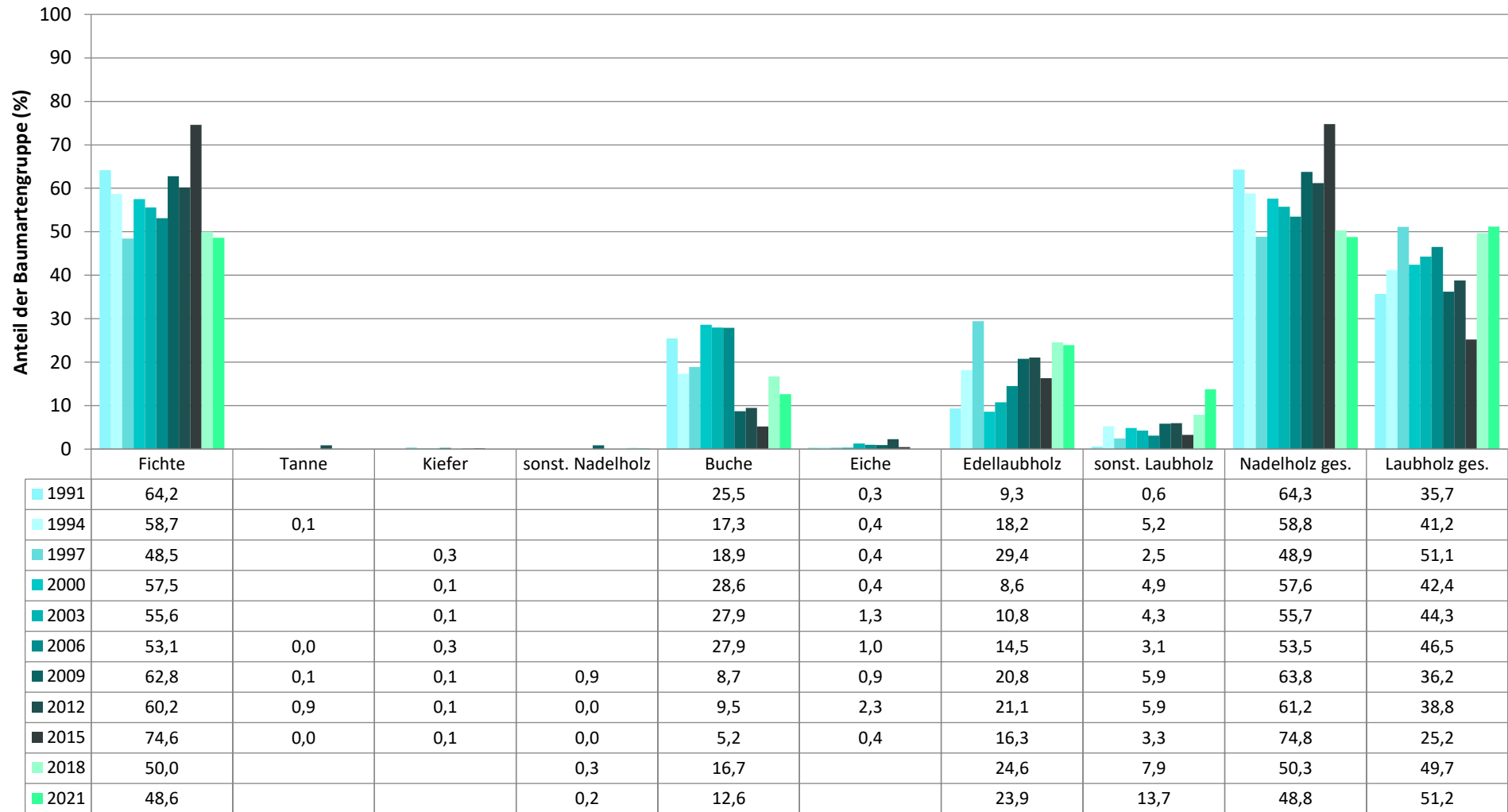
**Zeitreihe der Anteile der Pflanzen mit Verbiss und/oder Fegeschäden**  
**Höhenbereich: ab 20 Zentimeter bis zur maximalen Verbisshöhe**  
**Hegegemeinschaft 79 - Paartal (Landkreis Landsberg am Lech)**



Jahr

**Zeitreihe der Baumartenanteile der aufgenommenen Verjüngungspflanzen  
Höhenbereich: ab 20 Zentimeter Höhe bis zur maximalen Verbisshöhe  
Hegegemeinschaft 79 - Paartal (Landkreis Landsberg am Lech)**

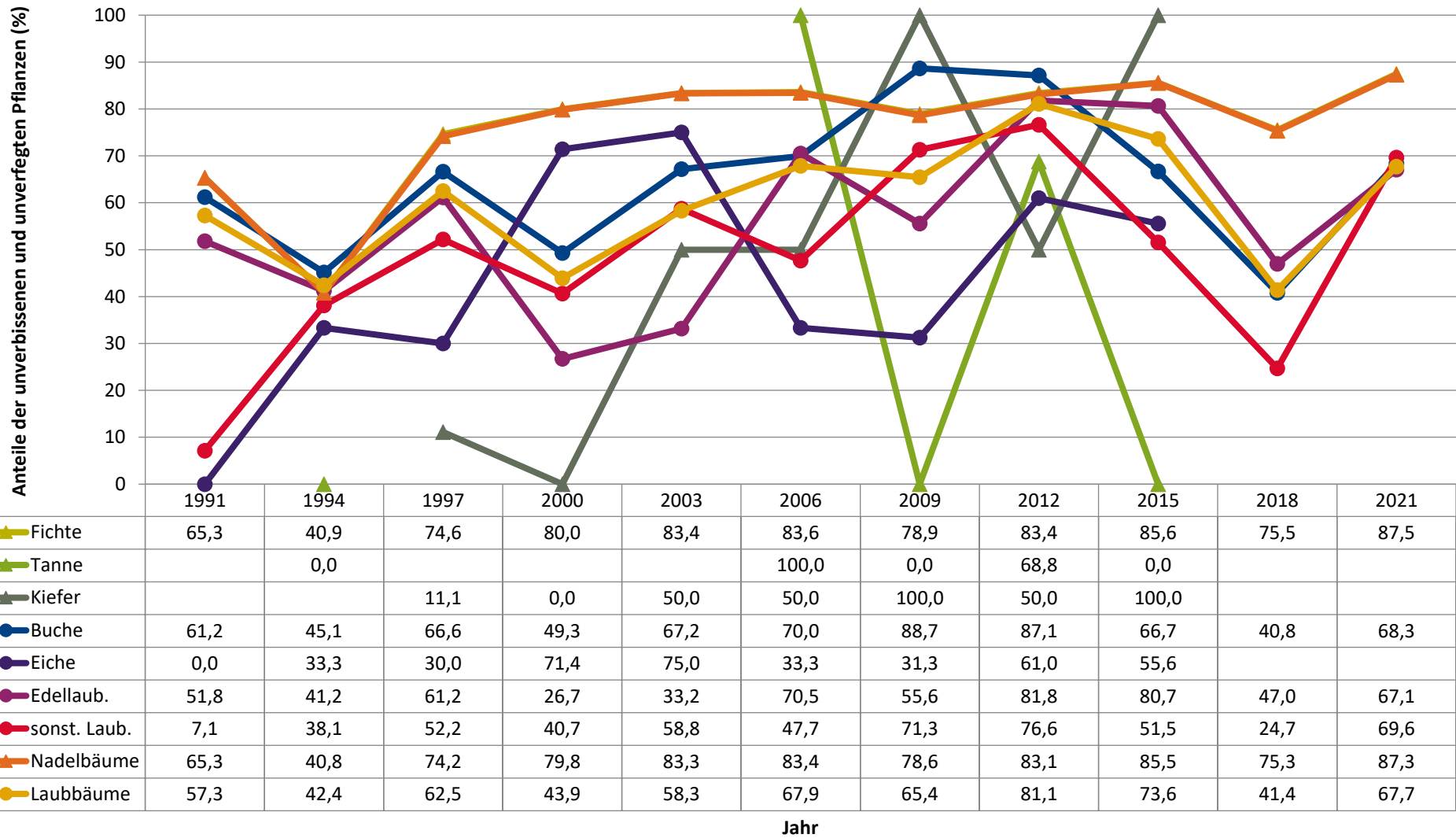
2021



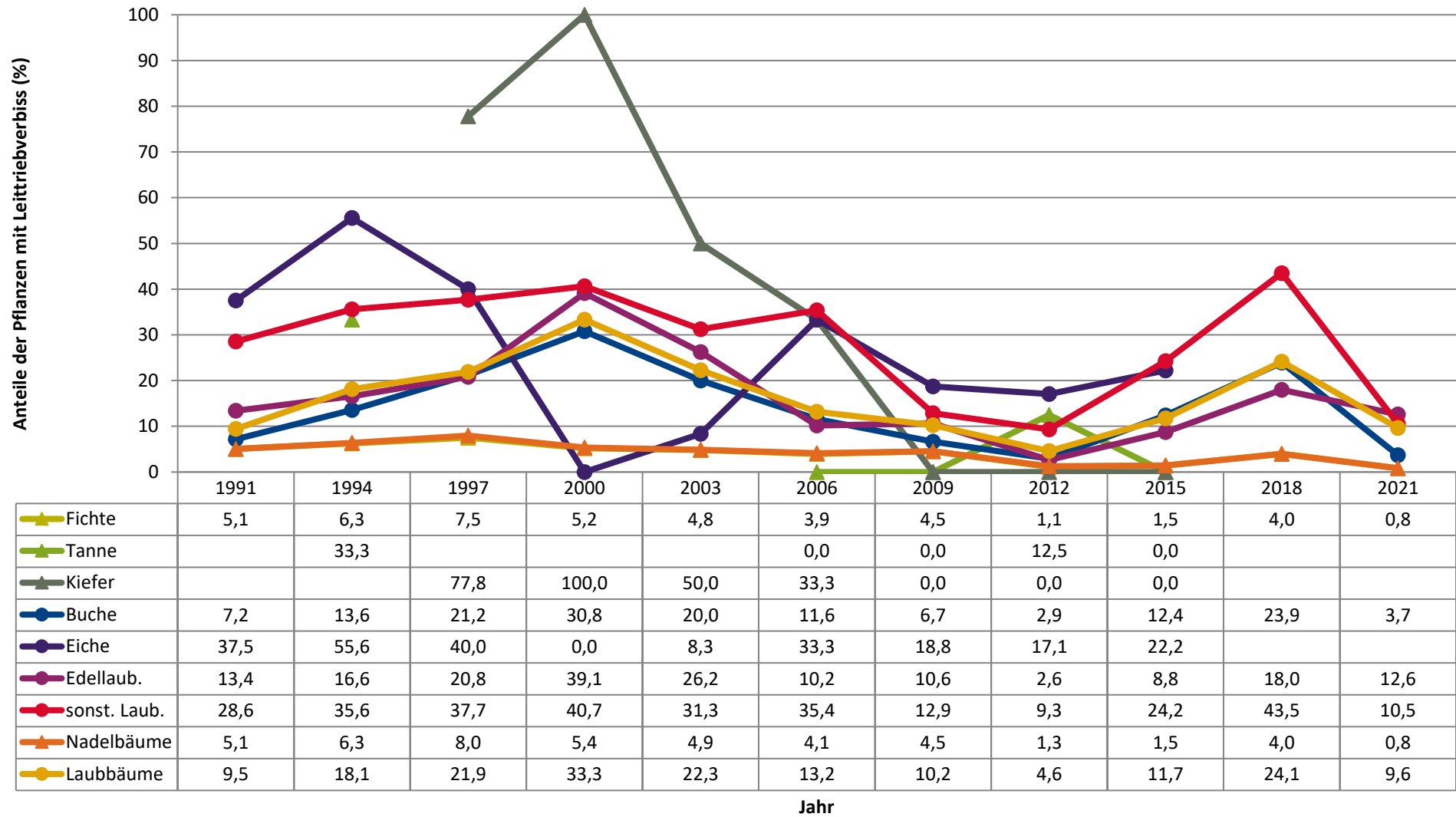
**Baumartengruppe**

**Zeitreihe der Anteile der Pflanzen ohne Verbiss und ohne Fegeschäden**  
**Höhenbereich: ab 20 Zentimeter bis zur maximalen Verbisshöhe**  
**Hegegemeinschaft 79 - Paartal (Landkreis Landsberg am Lech)**

2021



**Zeitreihe der Anteile der Pflanzen mit Leittriebverbiss**  
**Höhenbereich: ab 20 Zentimeter bis zur maximalen Verbisshöhe**  
**Hegegemeinschaft 79 - Paartal (Landkreis Landsberg am Lech)**



**Anteile der Baumartengruppen in den verschiedenen Höhenstufen**  
**Verteilung der Pflanzen ab 20 Zentimeter bis zur maximalen Verbisshöhe auf drei Höhenstufen**  
**Hegegemeinschaft 79 - Paartal (Landkreis Landsberg am Lech)**

2021

Baumartengruppe	Aufgenommene Pflanzen insgesamt						Pflanzen ohne Verbiss und ohne Fegeschaden						Pflanzen mit Verbiss und/oder Fegeschaden					
	20 - 49,9 cm		50 - 79,9 cm		80 cm - max. Verbisshöhe		20 - 49,9 cm		50 - 79,9 cm		80 cm - max. Verbisshöhe		20 - 49,9 cm		50 - 79,9 cm		80 cm - max. Verbisshöhe	
	Anzahl	Anteil (%)	Anzahl	Anteil (%)	Anzahl	Anteil (%)	Anzahl	Anteil (%)	Anzahl	Anteil (%)	Anzahl	Anteil (%)	Anzahl	Anteil (%)	Anzahl	Anteil (%)	Anzahl	Anteil (%)
<b>Fichte</b>	462	45,2	245	52,7	132	55,7	423	91,6	202	82,4	109	82,6	39	8,4	43	17,6	23	17,4
<b>Tanne</b>	0	0	0	0	0	0	0	0	0	0	0	0	0	0	0	0	0	0
<b>Kiefer</b>	0	0	0	0	0	0	0	0	0	0	0	0	0	0	0	0	0	0
<b>Sonstiges Nadelholz</b>	2	0,2	1	0,2	0	0	1	50	0	0	0	0	1	50	1	100	0	0
<b>Nadelholz gesamt</b>	464	45,4	246	52,9	132	55,7	424	91,4	202	82,1	109	82,6	40	8,6	44	17,9	23	17,4
<b>Buche</b>	116	11,3	62	13,3	40	16,9	77	66,4	44	71	28	70	39	33,6	18	29	12	30
<b>Eiche</b>	10	1	4	0,9	1	0,4	4	40	3	75	0	0	6	60	1	25	1	100
<b>Edellaubholz</b>	315	30,8	73	15,7	25	10,5	229	72,7	34	46,6	14	56	86	27,3	39	53,4	11	44
<b>Sonstiges Laubholz</b>	118	11,5	80	17,2	39	16,5	80	67,8	53	66,2	32	82,1	38	32,2	27	33,8	7	17,9
<b>Laubholz gesamt</b>	559	54,6	219	47,1	105	44,3	390	69,8	134	61,2	74	70,5	169	30,2	85	38,8	31	29,5
<b>Alle Baumarten</b>	1023	100	465	100	237	100	814	79,6	336	72,3	183	77,2	209	20,4	129	27,7	54	22,8



Auswertung der Verjüngungsinventur 2021 für die Hegegemeinschaft 79 - Paartal (Landkreis Landsberg am Lech)

2021

Anzahl der erfassten Verjüngungsflächen: 29, davon ungeschützt: 22, teilweise geschützt: 1, vollständig geschützt: 6

Verjüngungspflanzen ab 20 Zentimeter Höhe bis zur maximalen Verbisshöhe

Baumartengruppe	Aufgenommene Pflanzen insgesamt		Pflanzen ohne Verbiss und ohne Fegeschaden		Pflanzen mit Verbiss und/oder Fegeschaden		Pflanzen mit Leittriebverbiss		Pflanzen mit Verbiss im oberen Drittel		Pflanzen mit Fegeschaden	
	Anzahl	Anteil (%)	Anzahl	Anteil (%)	Anzahl	Anteil (%)	Anzahl	Anteil (%)	Anzahl	Anteil (%)	Anzahl	Anteil (%)
Fichte	839	48,6	734	87,5	105	12,5	7	0,8	104	12,4	1	0,1
Tanne	0	0	0	0	0	0	0	0	0	0	0	0
Kiefer	0	0	0	0	0	0	0	0	0	0	0	0
Sonst. Nadelholz	3	0,2	1	33,3	2	66,7	0	0	2	66,7	0	0
<b>Nadelholz gesamt</b>	<b>842</b>	<b>48,8</b>	<b>735</b>	<b>87,3</b>	<b>107</b>	<b>12,7</b>	<b>7</b>	<b>0,8</b>	<b>106</b>	<b>12,6</b>	<b>1</b>	<b>0,1</b>
Buche	218	12,6	149	68,3	69	31,7	8	3,7	69	31,7	0	0
Eiche	15	0,9	7	46,7	8	53,3	0	0	8	53,3	0	0
Edellaubholz	413	23,9	277	67,1	136	32,9	52	12,6	136	32,9	0	0
Sonst. Laubholz	237	13,7	165	69,6	72	30,4	25	10,5	72	30,4	1	0,4
<b>Laubholz gesamt</b>	<b>883</b>	<b>51,2</b>	<b>598</b>	<b>67,7</b>	<b>285</b>	<b>32,3</b>	<b>85</b>	<b>9,6</b>	<b>285</b>	<b>32,3</b>	<b>1</b>	<b>0,1</b>
<b>Alle Baumarten</b>	<b>1725</b>	<b>100</b>	<b>1333</b>	<b>77,3</b>	<b>392</b>	<b>22,7</b>	<b>92</b>	<b>5,3</b>	<b>391</b>	<b>22,7</b>	<b>2</b>	<b>0,1</b>

Verjüngungspflanzen kleiner 20 Zentimeter Höhe

Baumartengruppe	Aufgenommene Pflanzen insgesamt		Pflanzen ohne Verbiss im oberen Drittel		Pflanzen mit Verbiss im oberen Drittel	
	Anzahl	Anteil (%)	Anzahl	Anteil (%)	Anzahl	Anteil (%)
Fichte	178	50	178	100	0	0
Tanne	0	0	0	0	0	0
Kiefer	0	0	0	0	0	0
Sonst. Nadelholz	2	0,6	1	50	1	50
<b>Nadelholz gesamt</b>	<b>180</b>	<b>50,6</b>	<b>179</b>	<b>99,4</b>	<b>1</b>	<b>0,6</b>
Buche	26	7,3	16	61,5	10	38,5
Eiche	1	0,3	0	0	1	100
Edellaubholz	126	35,4	111	88,1	15	11,9
Sonst. Laubholz	23	6,5	16	69,6	7	30,4
<b>Laubholz gesamt</b>	<b>176</b>	<b>49,4</b>	<b>143</b>	<b>81,2</b>	<b>33</b>	<b>18,8</b>
<b>Alle Baumarten</b>	<b>356</b>	<b>100</b>	<b>322</b>	<b>90,4</b>	<b>34</b>	<b>9,6</b>

Verjüngungspflanzen über Verbisshöhe (Erhebung von Fegeschäden)

Baumartengruppe	Aufgenommene Pflanzen insgesamt		Pflanzen ohne Fegeschaden		Pflanzen mit Fegeschaden	
	Anzahl	Anteil (%)	Anzahl	Anteil (%)	Anzahl	Anteil (%)
Fichte	31	24,8	31	100	0	0
Tanne	0	0	0	0	0	0
Kiefer	0	0	0	0	0	0
Sonst. Nadelholz	0	0	0	0	0	0
<b>Nadelholz gesamt</b>	<b>31</b>	<b>24,8</b>	<b>31</b>	<b>100</b>	<b>0</b>	<b>0</b>
Buche	55	44	50	90,9	5	9,1
Eiche	0	0	0	0	0	0
Edellaubholz	23	18,4	17	73,9	6	26,1
Sonst. Laubholz	16	12,8	13	81,2	3	18,8
<b>Laubholz gesamt</b>	<b>94</b>	<b>75,2</b>	<b>80</b>	<b>85,1</b>	<b>14</b>	<b>14,9</b>
<b>Alle Baumarten</b>	<b>125</b>	<b>100</b>	<b>111</b>	<b>88,8</b>	<b>14</b>	<b>11,2</b>