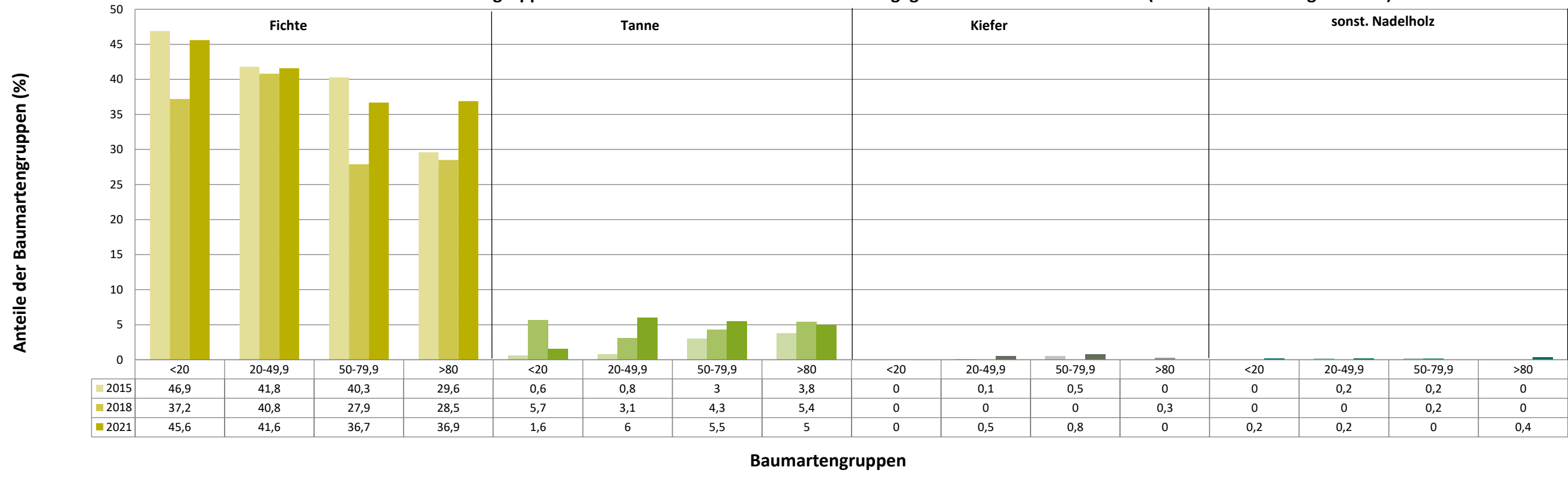
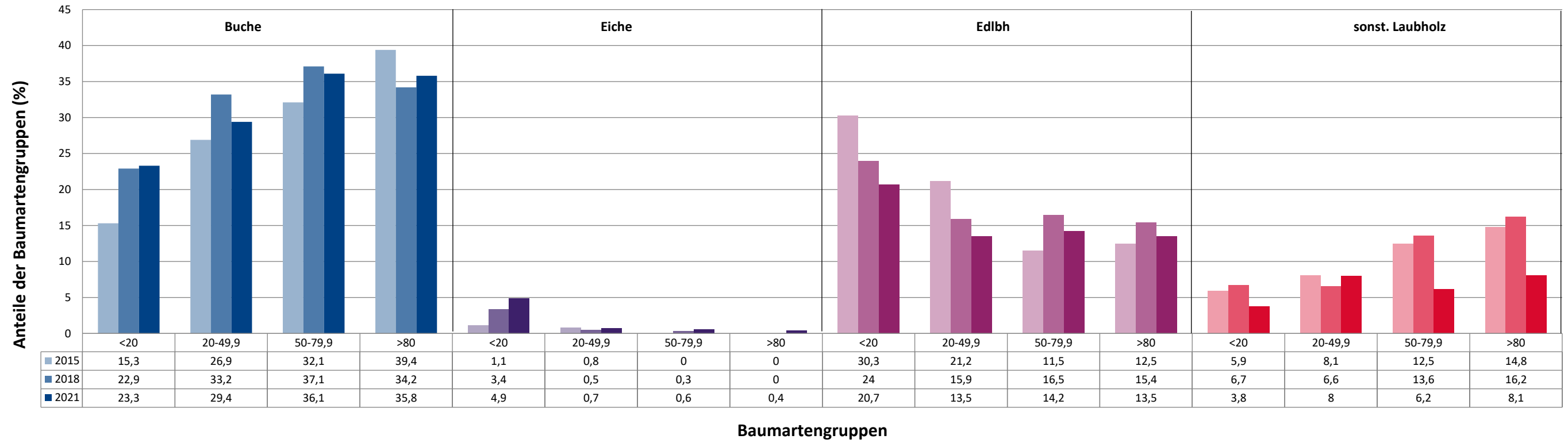


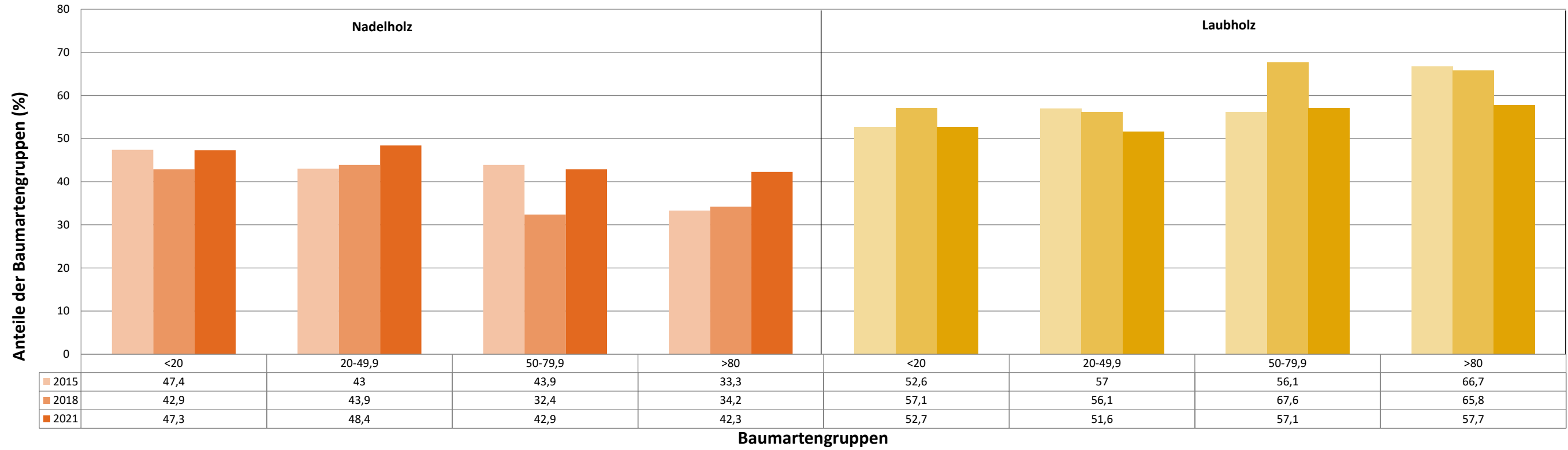
Anteile der Baumartengruppen in verschiedenen Höhenstufen für die Hegegemeinschaft 81 - Ammersee (Landkreis Landsberg am Lech)



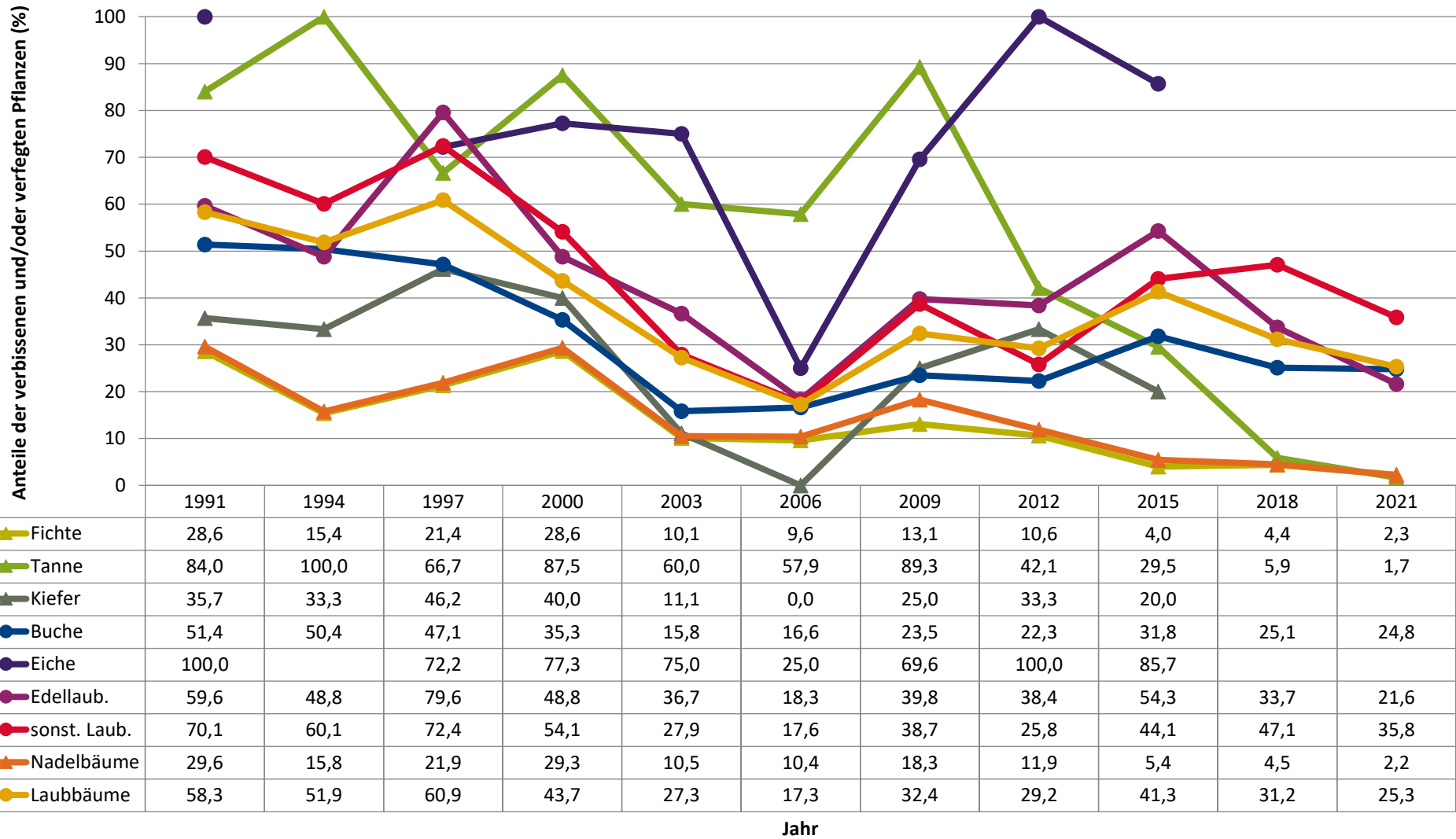
Anteile der Baumartengruppen in verschiedenen Höhenstufen für die Hegegemeinschaft 81 - Ammersee (Landkreis Landsberg am Lech)



Anteile der Baumartengruppen in verschiedenen Höhenstufen für die Hegegemeinschaft 81 - Ammersee (Landkreis Landsberg am Lech)

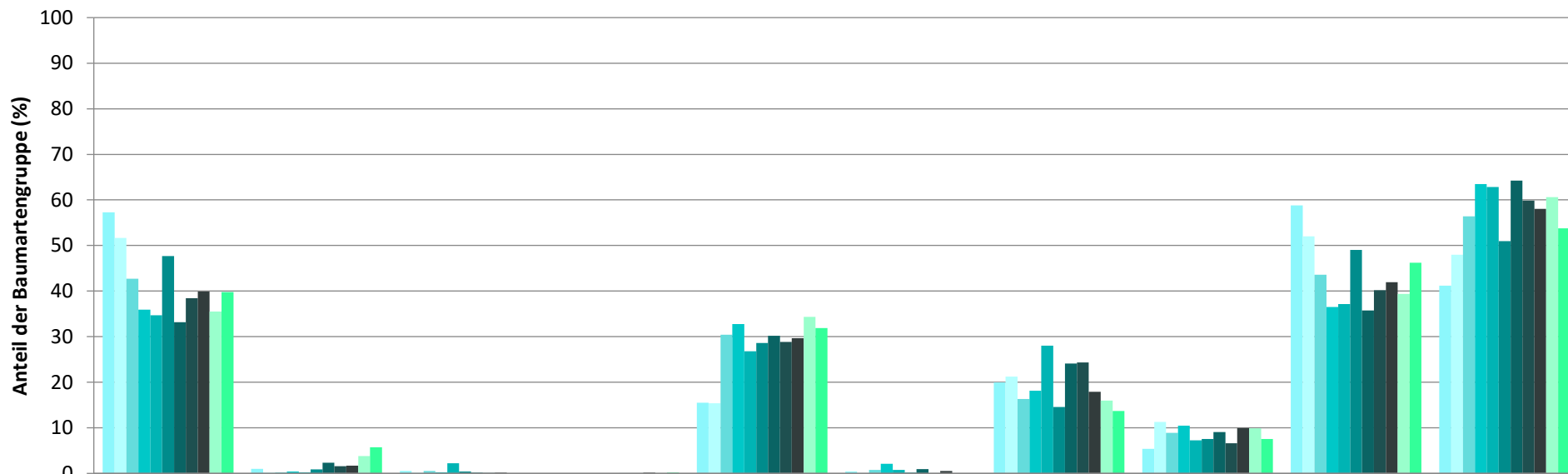


Zeitreihe der Anteile der Pflanzen mit Verbiss und/oder Fegeschäden
Höhenbereich: ab 20 Zentimeter bis zur maximalen Verbisshöhe
Hegegemeinschaft 81 - Ammersee (Landkreis Landsberg am Lech)



**Zeitreihe der Baumartenanteile der aufgenommenen Verjüngungspflanzen
Höhenbereich: ab 20 Zentimeter Höhe bis zur maximalen Verbisshöhe
Hegegemeinschaft 81 - Ammersee (Landkreis Landsberg am Lech)**

2021

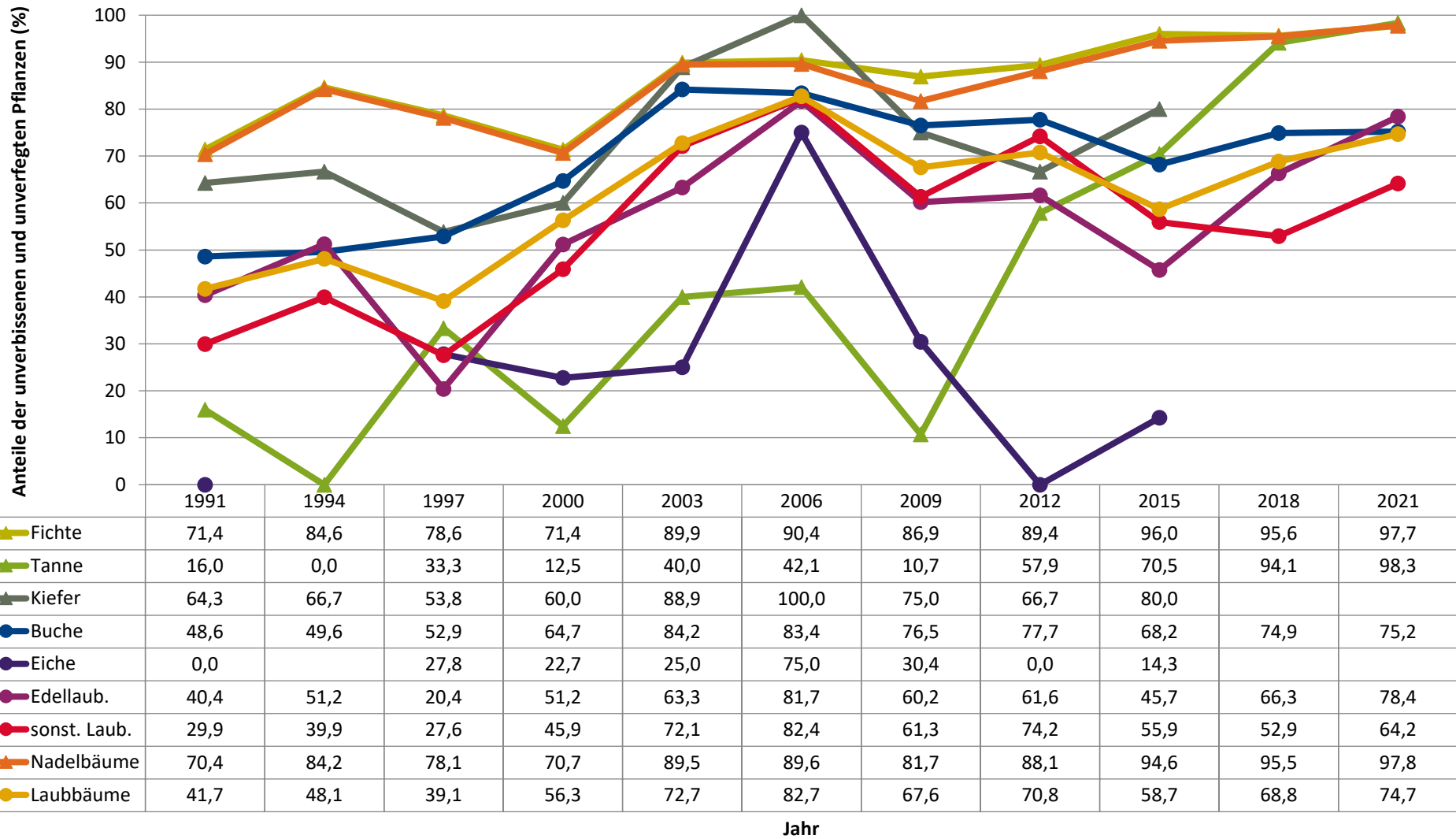


	Fichte	Tanne	Kiefer	sonst. Nadelholz	Buche	Eiche	Edellaubholz	sonst. Laubholz	Nadelholz ges.	Laubholz ges.
1991	57,3	1,0	0,5		15,5	0,4	19,9	5,4	58,8	41,2
1994	51,7	0,2	0,1		15,4	0,1	21,2	11,3	52,0	48,0
1997	42,7	0,3	0,5		30,4	0,8	16,3	8,9	43,6	56,4
2000	35,9	0,4	0,2		32,8	2,1	18,1	10,5	36,5	63,5
2003	34,7	0,2	2,2		26,8	0,8	28,0	7,3	37,1	62,9
2006	47,7	0,9	0,4		28,6	0,2	14,6	7,6	49,0	51,0
2009	33,2	2,3	0,2	0,1	30,2	1,0	24,1	9,0	35,8	64,3
2012	38,4	1,6	0,1	0,0	28,8	0,0	24,3	6,6	40,2	59,8
2015	39,9	1,7	0,2	0,2	29,7	0,5	17,9	9,9	41,9	58,1
2018	35,5	3,8		0,0	34,4		16,0	9,9	39,4	60,6
2021	39,8	5,8		0,2	31,9		13,7	7,6	46,2	53,8

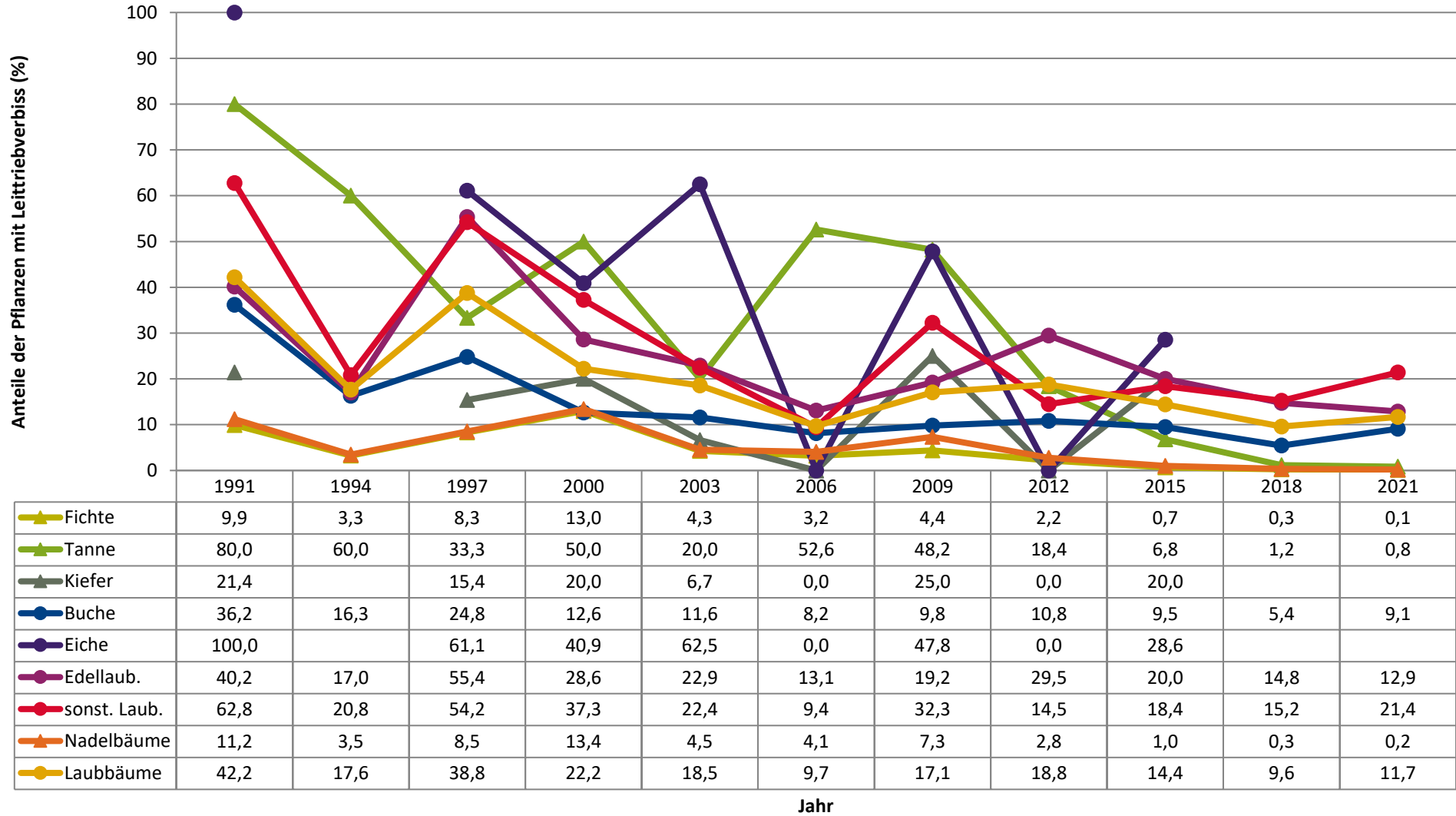
Baumartengruppe

Zeitreihe der Anteile der Pflanzen ohne Verbiss und ohne Fegeschäden
Höhenbereich: ab 20 Zentimeter bis zur maximalen Verbisshöhe
Hegegemeinschaft 81 - Ammersee (Landkreis Landsberg am Lech)

2021



Zeitreihe der Anteile der Pflanzen mit Leittriebverbiss
Höhenbereich: ab 20 Zentimeter bis zur maximalen Verbisshöhe
Hegegemeinschaft 81 - Ammersee (Landkreis Landsberg am Lech)



**Anteile der Baumartengruppen in den verschiedenen Höhenstufen
Verteilung der Pflanzen ab 20 Zentimeter bis zur maximalen Verbisshöhe auf drei Höhenstufen
Hegegemeinschaft 81 - Ammersee (Landkreis Landsberg am Lech)**

2021

Baumartengruppe	Aufgenommene Pflanzen insgesamt						Pflanzen ohne Verbiss und ohne Fegeschaden						Pflanzen mit Verbiss und/oder Fegeschaden					
	20 - 49,9 cm		50 - 79,9 cm		80 cm - max. Verbisshöhe		20 - 49,9 cm		50 - 79,9 cm		80 cm - max. Verbisshöhe		20 - 49,9 cm		50 - 79,9 cm		80 cm - max. Verbisshöhe	
	Anzahl	Anteil (%)	Anzahl	Anteil (%)	Anzahl	Anteil (%)	Anzahl	Anteil (%)	Anzahl	Anteil (%)	Anzahl	Anteil (%)	Anzahl	Anteil (%)	Anzahl	Anteil (%)	Anzahl	Anteil (%)
Fichte	545	41,6	194	36,7	96	36,9	540	99,1	185	95,4	91	94,8	5	0,9	9	4,6	5	5,2
Tanne	79	6	29	5,5	13	5	79	100	28	96,6	12	92,3	0	0	1	3,4	1	7,7
Kiefer	7	0,5	4	0,8	0	0	7	100	4	100	0	0	0	0	0	0	0	0
Sonstiges Nadelholz	3	0,2	0	0	1	0,4	3	100	0	0	1	100	0	0	0	0	0	0
Nadelholz gesamt	634	48,4	227	42,9	110	42,3	629	99,2	217	95,6	104	94,5	5	0,8	10	4,4	6	5,5
Buche	386	29,4	191	36,1	93	35,8	280	72,5	153	80,1	71	76,3	106	27,5	38	19,9	22	23,7
Eiche	9	0,7	3	0,6	1	0,4	9	100	2	66,7	1	100	0	0	1	33,3	0	0
Edellaubholz	177	13,5	75	14,2	35	13,5	144	81,4	49	65,3	32	91,4	33	18,6	26	34,7	3	8,6
Sonstiges Laubholz	105	8	33	6,2	21	8,1	67	63,8	18	54,5	17	81	38	36,2	15	45,5	4	19
Laubholz gesamt	677	51,6	302	57,1	150	57,7	500	73,9	222	73,5	121	80,7	177	26,1	80	26,5	29	19,3
Alle Baumarten	1311	100	529	100	260	100	1129	86,1	439	83	225	86,5	182	13,9	90	17	35	13,5

Auswertung der Verjüngungsinventur 2021 für die Hegegemeinschaft 81 - Ammersee (Landkreis Landsberg am Lech)

2021

Anzahl der erfassten Verjüngungsflächen: 30, davon ungeschützt: 26, teilweise geschützt: 2, vollständig geschützt: 2

Verjüngungspflanzen ab 20 Zentimeter Höhe bis zur maximalen Verbisshöhe

Baumartengruppe	Aufgenommene Pflanzen insgesamt		Pflanzen ohne Verbiss und ohne Fegeschaden		Pflanzen mit Verbiss und/oder Fegeschaden		Pflanzen mit Leittriebverbiss		Pflanzen mit Verbiss im oberen Drittel		Pflanzen mit Fegeschaden	
	Anzahl	Anteil (%)	Anzahl	Anteil (%)	Anzahl	Anteil (%)	Anzahl	Anteil (%)	Anzahl	Anteil (%)	Anzahl	Anteil (%)
Fichte	835	39,8	816	97,7	19	2,3	1	0,1	19	2,3	0	0
Tanne	121	5,8	119	98,3	2	1,7	1	0,8	1	0,8	1	0,8
Kiefer	11	0,5	11	100	0	0	0	0	0	0	0	0
Sonst. Nadelholz	4	0,2	4	100	0	0	0	0	0	0	0	0
Nadelholz gesamt	971	46,2	950	97,8	21	2,2	2	0,2	20	2,1	1	0,1
Buche	670	31,9	504	75,2	166	24,8	61	9,1	166	24,8	0	0
Eiche	13	0,6	12	92,3	1	7,7	0	0	1	7,7	0	0
Edellaubholz	287	13,7	225	78,4	62	21,6	37	12,9	62	21,6	0	0
Sonst. Laubholz	159	7,6	102	64,2	57	35,8	34	21,4	57	35,8	0	0
Laubholz gesamt	1129	53,8	843	74,7	286	25,3	132	11,7	286	25,3	0	0
Alle Baumarten	2100	100	1793	85,4	307	14,6	134	6,4	306	14,6	1	0

Verjüngungspflanzen kleiner 20 Zentimeter Höhe

Baumartengruppe	Aufgenommene Pflanzen insgesamt		Pflanzen ohne Verbiss im oberen Drittel		Pflanzen mit Verbiss im oberen Drittel	
	Anzahl	Anteil (%)	Anzahl	Anteil (%)	Anzahl	Anteil (%)
Fichte	205	45,6	205	100	0	0
Tanne	7	1,6	7	100	0	0
Kiefer	0	0	0	0	0	0
Sonst. Nadelholz	1	0,2	1	100	0	0
Nadelholz gesamt	213	47,3	213	100	0	0
Buche	105	23,3	89	84,8	16	15,2
Eiche	22	4,9	18	81,8	4	18,2
Edellaubholz	93	20,7	88	94,6	5	5,4
Sonst. Laubholz	17	3,8	13	76,5	4	23,5
Laubholz gesamt	237	52,7	208	87,8	29	12,2
Alle Baumarten	450	100	421	93,6	29	6,4

Verjüngungspflanzen über Verbisshöhe (Erhebung von Fegeschäden)

Baumartengruppe	Aufgenommene Pflanzen insgesamt		Pflanzen ohne Fegeschaden		Pflanzen mit Fegeschaden	
	Anzahl	Anteil (%)	Anzahl	Anteil (%)	Anzahl	Anteil (%)
Fichte	22	13,5	22	100	0	0
Tanne	8	4,9	8	100	0	0
Kiefer	2	1,2	2	100	0	0
Sonst. Nadelholz	0	0	0	0	0	0
Nadelholz gesamt	32	19,6	32	100	0	0
Buche	101	62	101	100	0	0
Eiche	2	1,2	2	100	0	0
Edellaubholz	14	8,6	14	100	0	0
Sonst. Laubholz	14	8,6	14	100	0	0
Laubholz gesamt	131	80,4	131	100	0	0
Alle Baumarten	163	100	163	100	0	0