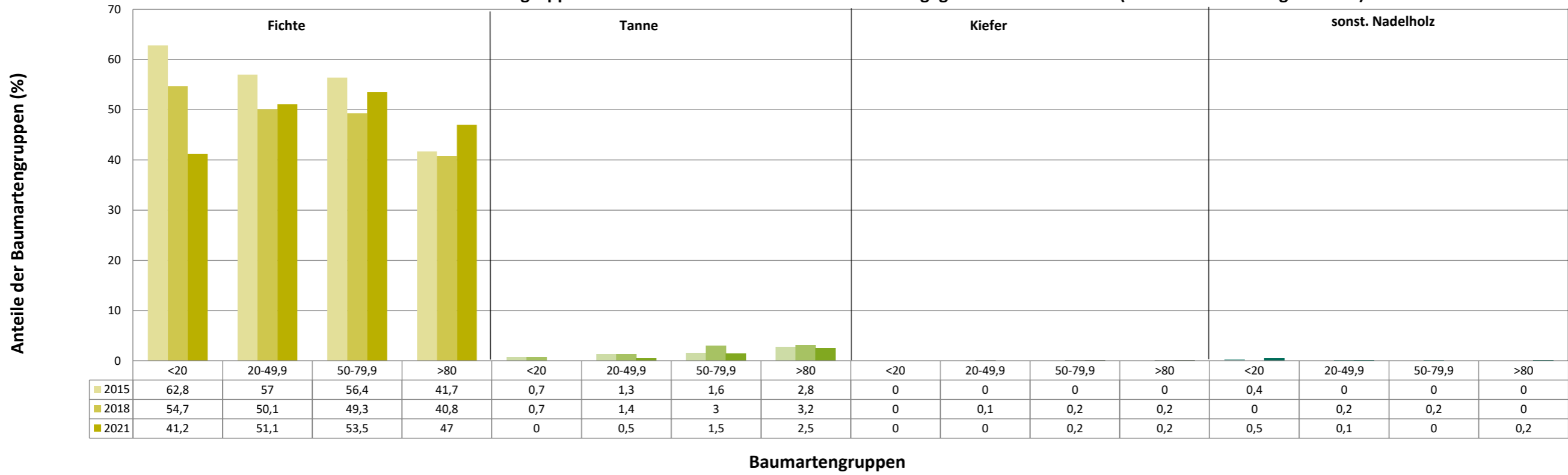
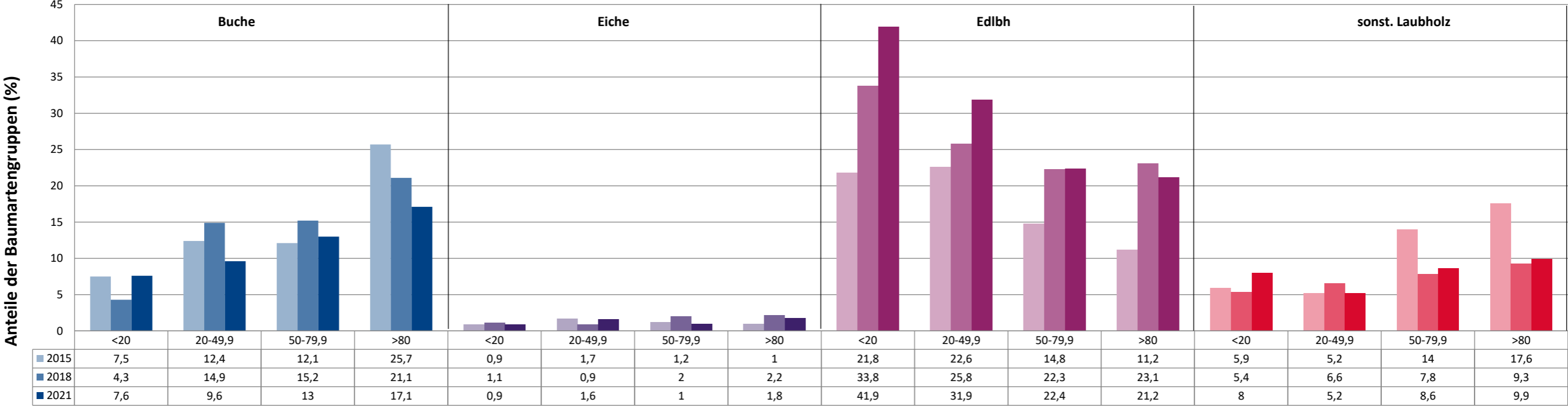


Anteile der Baumartengruppen in verschiedenen Höhenstufen für die Hegegemeinschaft 82 - Süd (Landkreis Landsberg am Lech)

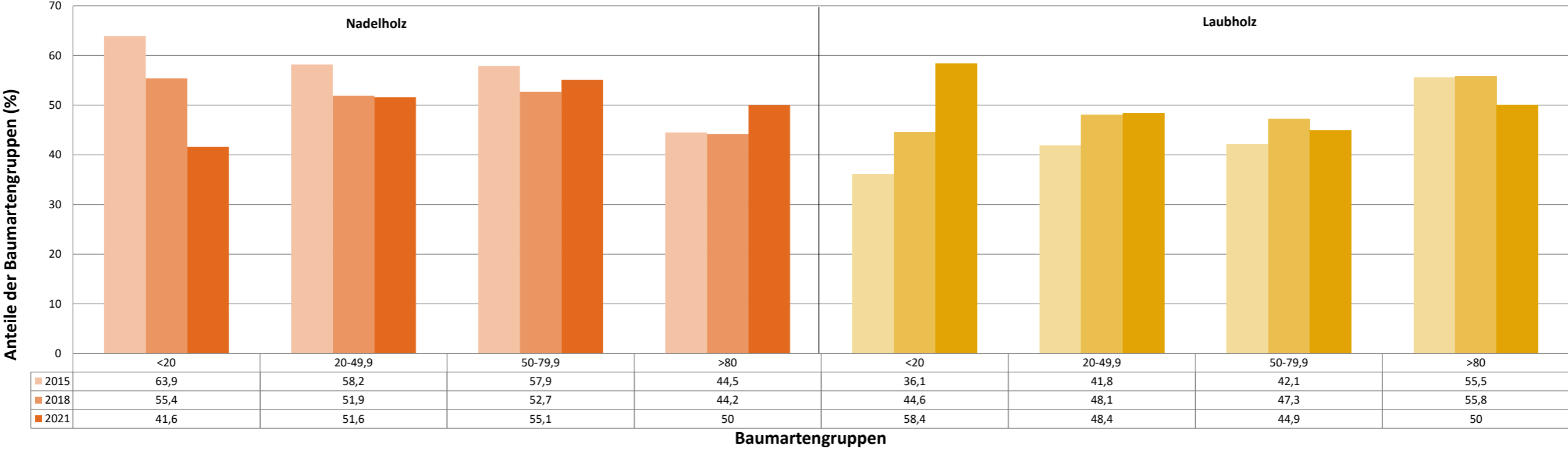


Anteile der Baumartengruppen in verschiedenen Höhenstufen für die Hegegemeinschaft 82 - Süd (Landkreis Landsberg am Lech)

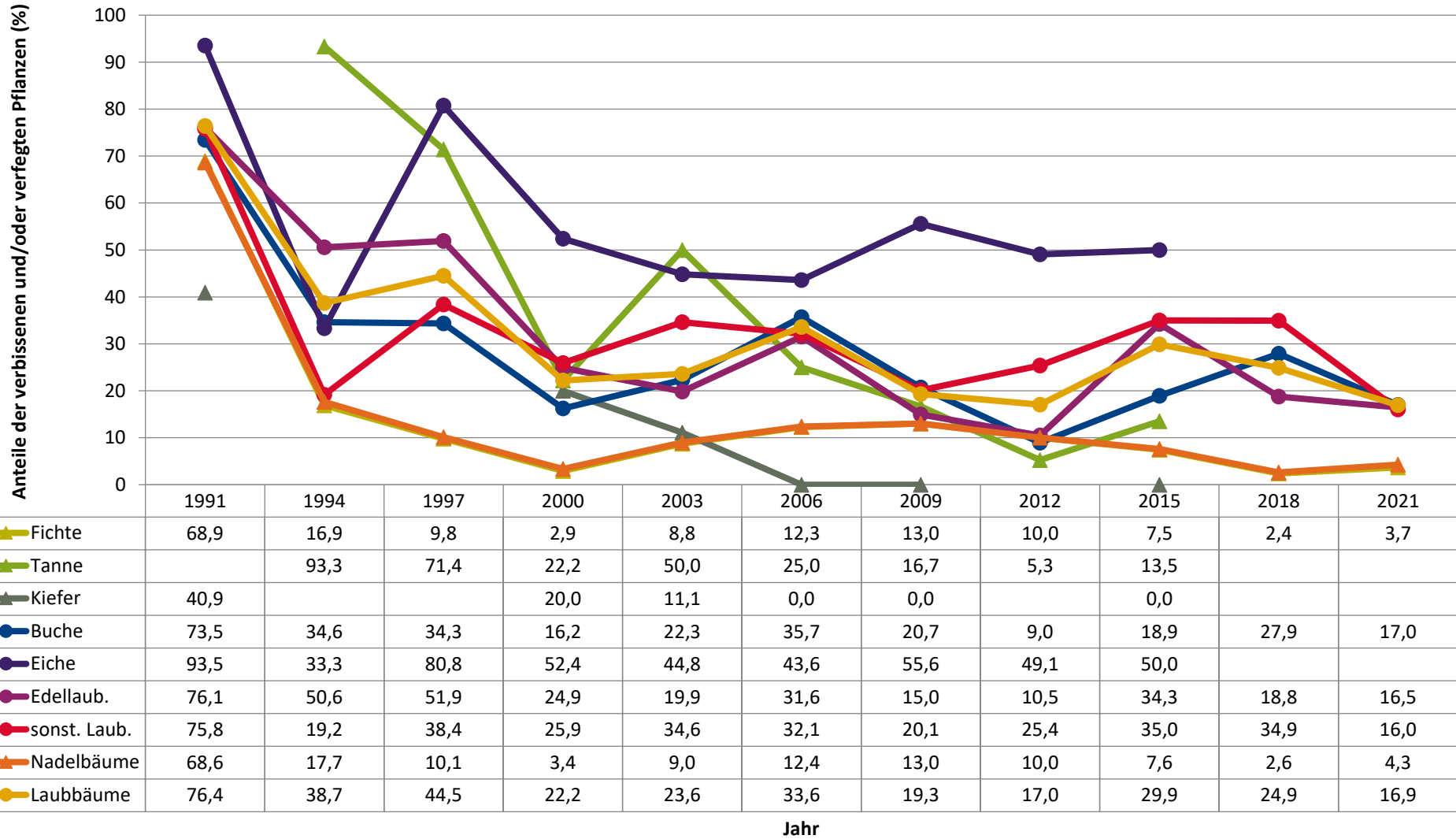


Baumartengruppen

Anteile der Baumartengruppen in verschiedenen Höhenstufen für die Hegegemeinschaft 82 - Süd (Landkreis Landsberg am Lech)

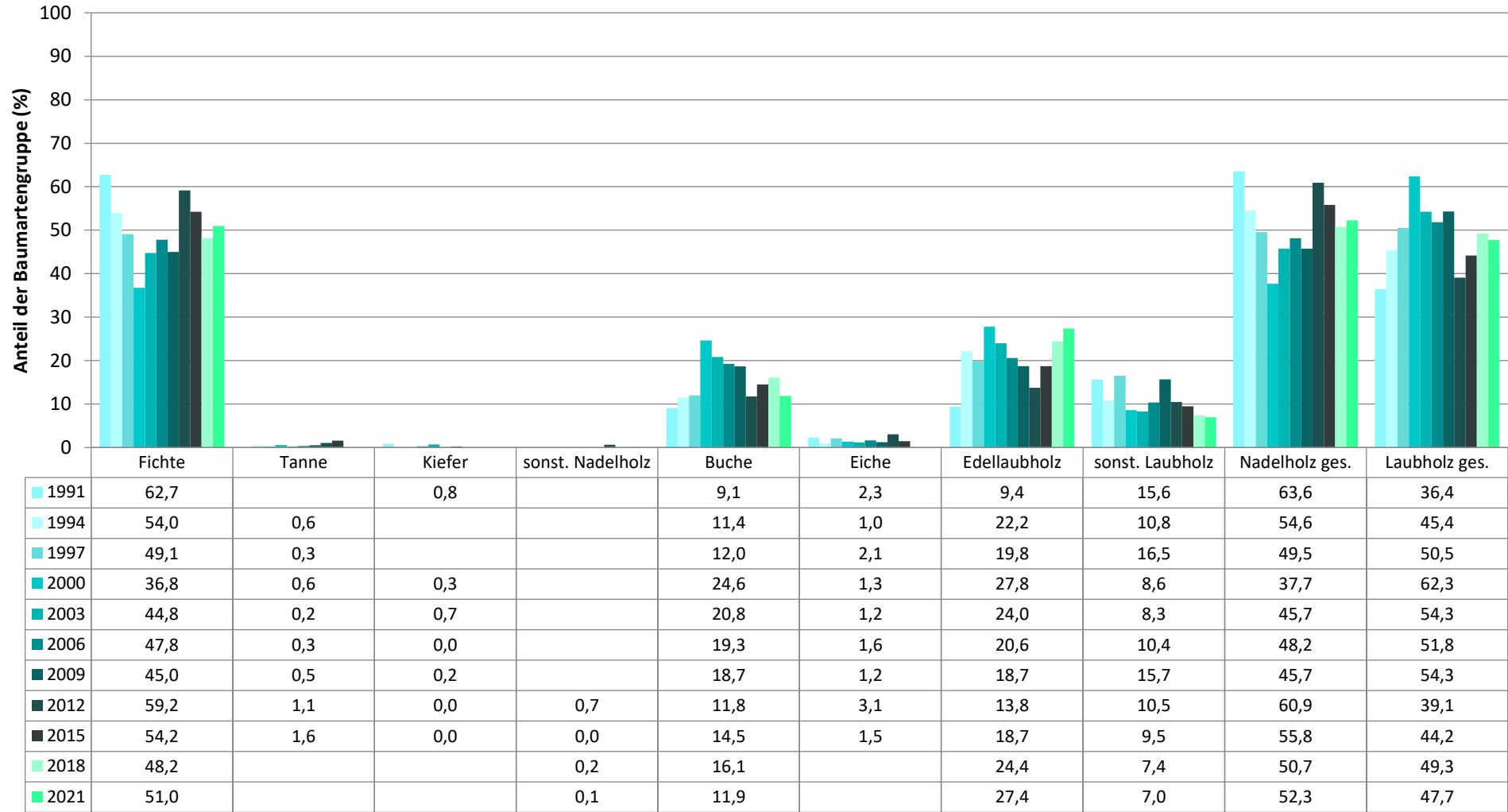


**Zeitreihe der Anteile der Pflanzen mit Verbiss und/oder Fegeschäden**  
**Höhenbereich: ab 20 Zentimeter bis zur maximalen Verbisshöhe**  
**Hegegemeinschaft 82 - Süd (Landkreis Landsberg am Lech)**



**Zeitreihe der Baumartenanteile der aufgenommenen Verjüngungspflanzen**  
**Höhenbereich: ab 20 Zentimeter Höhe bis zur maximalen Verbisshöhe**  
**Hegegemeinschaft 82 - Süd (Landkreis Landsberg am Lech)**

2021

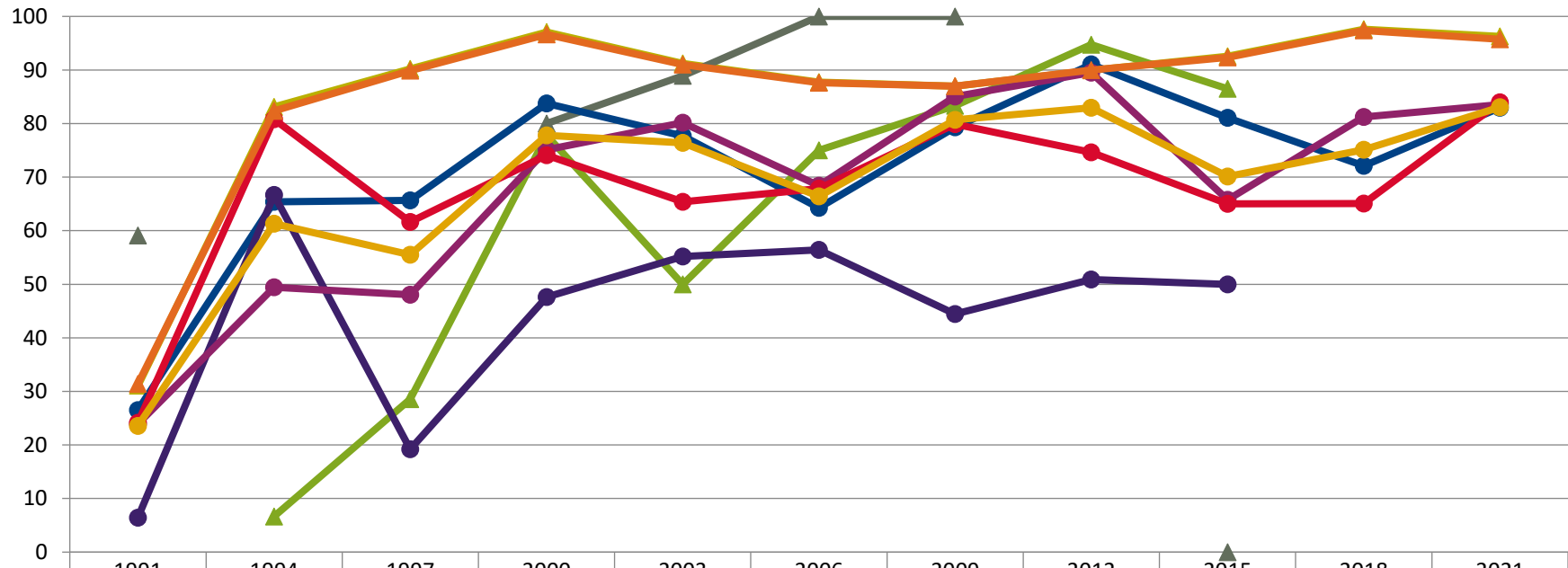


Baumartengruppe

**Zeitreihe der Anteile der Pflanzen ohne Verbiss und ohne Fegeschäden  
Höhenbereich: ab 20 Zentimeter bis zur maximalen Verbisshöhe  
Hegegemeinschaft 82 - Süd (Landkreis Landsberg am Lech)**

2021

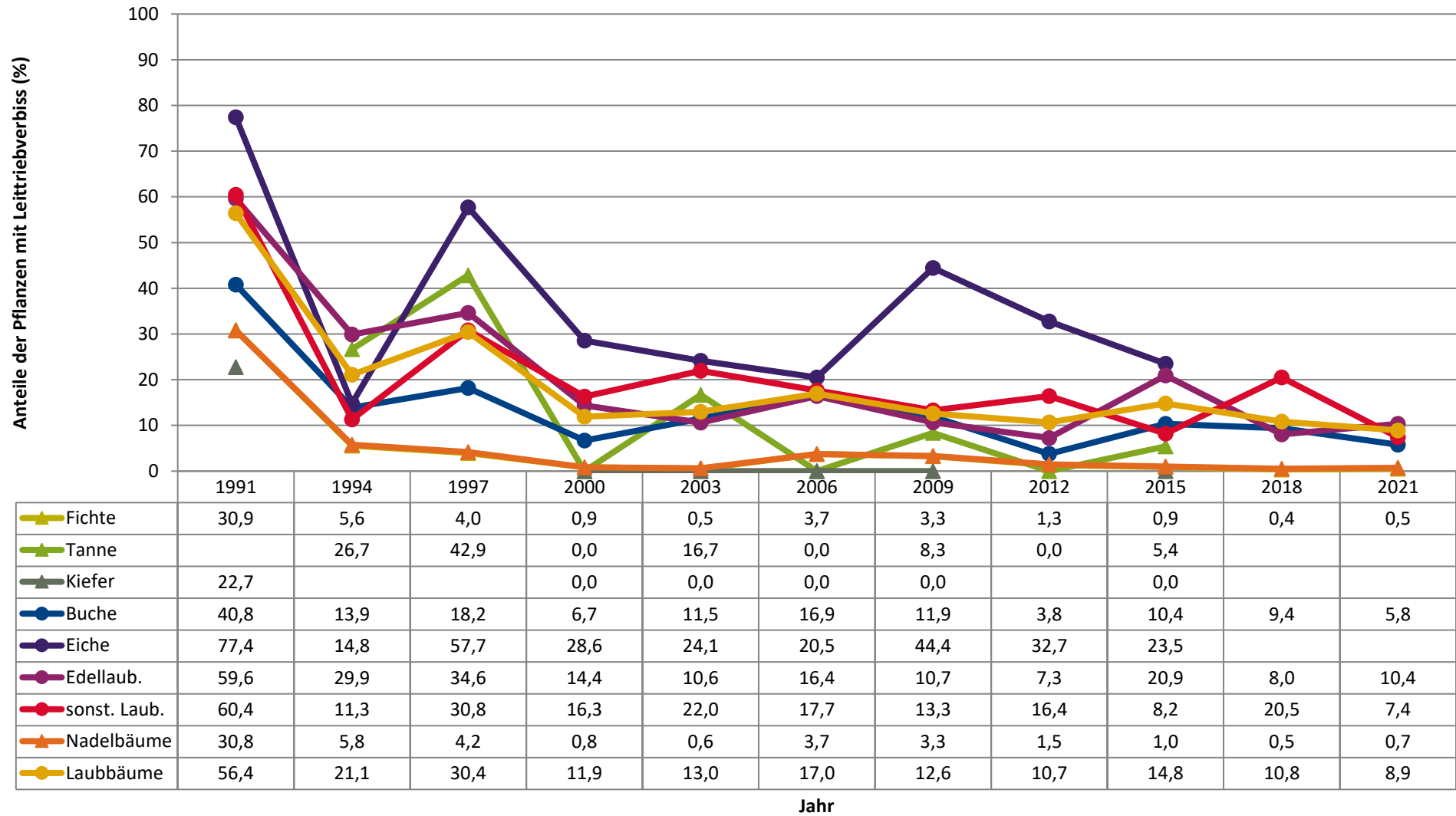
Anteile der unverbissenen und unverfegten Pflanzen (%)



	1991	1994	1997	2000	2003	2006	2009	2012	2015	2018	2021
▲ Fichte	31,1	83,1	90,2	97,1	91,2	87,7	87,0	90,0	92,5	97,6	96,3
▲ Tanne		6,7	28,6	77,8	50,0	75,0	83,3	94,7	86,5		
▲ Kiefer	59,1			80,0	88,9	100,0	100,0		0,0		
● Buche	26,5	65,4	65,7	83,8	77,7	64,3	79,3	91,0	81,1	72,1	83,0
● Eiche	6,5	66,7	19,2	47,6	55,2	56,4	44,4	50,9	50,0		
● Edellaub.	23,9	49,4	48,1	75,1	80,1	68,4	85,0	89,5	65,7	81,2	83,5
● sonst. Laub.	24,2	80,8	61,6	74,1	65,4	67,9	79,9	74,6	65,0	65,1	84,0
▲ Nadelbäume	31,4	82,3	89,9	96,6	91,0	87,6	87,0	90,0	92,4	97,4	95,7
● Laubbäume	23,6	61,3	55,5	77,8	76,4	66,4	80,7	83,0	70,1	75,1	83,1

Jahr

**Zeitreihe der Anteile der Pflanzen mit Leittriebverbiss**  
**Höhenbereich: ab 20 Zentimeter bis zur maximalen Verbisshöhe**  
**Hegegemeinschaft 82 - Süd (Landkreis Landsberg am Lech)**



**Anteile der Baumartengruppen in den verschiedenen Höhenstufen**  
**Verteilung der Pflanzen ab 20 Zentimeter bis zur maximalen Verbisshöhe auf drei Höhenstufen**  
**Hegegemeinschaft 82 - Süd (Landkreis Landsberg am Lech)**

2021

Baumartengruppe	Aufgenommene Pflanzen insgesamt						Pflanzen ohne Verbiss und ohne Fegeschaden						Pflanzen mit Verbiss und/oder Fegeschaden					
	20 - 49,9 cm		50 - 79,9 cm		80 cm - max. Verbisshöhe		20 - 49,9 cm		50 - 79,9 cm		80 cm - max. Verbisshöhe		20 - 49,9 cm		50 - 79,9 cm		80 cm - max. Verbisshöhe	
	Anzahl	Anteil (%)	Anzahl	Anteil (%)	Anzahl	Anteil (%)	Anzahl	Anteil (%)	Anzahl	Anteil (%)	Anzahl	Anteil (%)	Anzahl	Anteil (%)	Anzahl	Anteil (%)	Anzahl	Anteil (%)
Fichte	651	51,1	330	53,5	204	47	632	97,1	318	96,4	191	93,6	19	2,9	12	3,6	13	6,4
Tanne	6	0,5	9	1,5	11	2,5	6	100	4	44,4	9	81,8	0	0	5	55,6	2	18,2
Kiefer	0	0	1	0,2	1	0,2	0	0	0	0	1	100	0	0	1	100	0	0
Sonstiges Nadelholz	1	0,1	0	0	1	0,2	1	100	0	0	1	100	0	0	0	0	0	0
<b>Nadelholz gesamt</b>	<b>658</b>	<b>51,6</b>	<b>340</b>	<b>55,1</b>	<b>217</b>	<b>50</b>	<b>639</b>	<b>97,1</b>	<b>322</b>	<b>94,7</b>	<b>202</b>	<b>93,1</b>	<b>19</b>	<b>2,9</b>	<b>18</b>	<b>5,3</b>	<b>15</b>	<b>6,9</b>
Buche	122	9,6	80	13	74	17,1	102	83,6	63	78,8	64	86,5	20	16,4	17	21,2	10	13,5
Eiche	21	1,6	6	1	8	1,8	15	71,4	3	50	7	87,5	6	28,6	3	50	1	12,5
Edellaubholz	407	31,9	138	22,4	92	21,2	357	87,7	106	76,8	69	75	50	12,3	32	23,2	23	25
Sonstiges Laubholz	66	5,2	53	8,6	43	9,9	53	80,3	43	81,1	40	93	13	19,7	10	18,9	3	7
<b>Laubholz gesamt</b>	<b>616</b>	<b>48,4</b>	<b>277</b>	<b>44,9</b>	<b>217</b>	<b>50</b>	<b>527</b>	<b>85,6</b>	<b>215</b>	<b>77,6</b>	<b>180</b>	<b>82,9</b>	<b>89</b>	<b>14,4</b>	<b>62</b>	<b>22,4</b>	<b>37</b>	<b>17,1</b>
<b>Alle Baumarten</b>	<b>1274</b>	<b>100</b>	<b>617</b>	<b>100</b>	<b>434</b>	<b>100</b>	<b>1166</b>	<b>91,5</b>	<b>537</b>	<b>87</b>	<b>382</b>	<b>88</b>	<b>108</b>	<b>8,5</b>	<b>80</b>	<b>13</b>	<b>52</b>	<b>12</b>



**Auswertung der Verjüngungsinventur 2021 für die Hegegemeinschaft 82 - Süd (Landkreis Landsberg am Lech)**  
**Anzahl der erfassten Verjüngungsflächen: 37, davon ungeschützt: 30, teilweise geschützt: 1, vollständig geschützt: 6**

**2021**

**Verjüngungspflanzen ab 20 Zentimeter Höhe bis zur maximalen Verbisshöhe**

Baumartengruppe	Aufgenommene Pflanzen insgesamt		Pflanzen ohne Verbiss und ohne Fegeschaden		Pflanzen mit Verbiss und/oder Fegeschaden		Pflanzen mit Leittriebverbiss		Pflanzen mit Verbiss im oberen Drittel		Pflanzen mit Fegeschaden	
	Anzahl	Anteil (%)	Anzahl	Anteil (%)	Anzahl	Anteil (%)	Anzahl	Anteil (%)	Anzahl	Anteil (%)	Anzahl	Anteil (%)
Fichte	1185	51	1141	96,3	44	3,7	6	0,5	44	3,7	0	0
Tanne	26	1,1	19	73,1	7	26,9	2	7,7	6	23,1	1	3,8
Kiefer	2	0,1	1	50	1	50	1	50	1	50	1	50
Sonst. Nadelholz	2	0,1	2	100	0	0	0	0	0	0	0	0
<b>Nadelholz gesamt</b>	<b>1215</b>	<b>52,3</b>	<b>1163</b>	<b>95,7</b>	<b>52</b>	<b>4,3</b>	<b>9</b>	<b>0,7</b>	<b>51</b>	<b>4,2</b>	<b>2</b>	<b>0,2</b>
Buche	276	11,9	229	83	47	17	16	5,8	47	17	0	0
Eiche	35	1,5	25	71,4	10	28,6	5	14,3	10	28,6	0	0
Edellaubholz	637	27,4	532	83,5	105	16,5	66	10,4	105	16,5	0	0
Sonst. Laubholz	162	7	136	84	26	16	12	7,4	26	16	0	0
<b>Laubholz gesamt</b>	<b>1110</b>	<b>47,7</b>	<b>922</b>	<b>83,1</b>	<b>188</b>	<b>16,9</b>	<b>99</b>	<b>8,9</b>	<b>188</b>	<b>16,9</b>	<b>0</b>	<b>0</b>
<b>Alle Baumarten</b>	<b>2325</b>	<b>100</b>	<b>2085</b>	<b>89,7</b>	<b>240</b>	<b>10,3</b>	<b>108</b>	<b>4,6</b>	<b>239</b>	<b>10,3</b>	<b>2</b>	<b>0,1</b>

**Verjüngungspflanzen kleiner 20 Zentimeter Höhe**

Baumartengruppe	Aufgenommene Pflanzen insgesamt		Pflanzen ohne Verbiss im oberen Drittel		Pflanzen mit Verbiss im oberen Drittel	
	Anzahl	Anteil (%)	Anzahl	Anteil (%)	Anzahl	Anteil (%)
Fichte	180	41,2	180	100	0	0
Tanne	0	0	0	0	0	0
Kiefer	0	0	0	0	0	0
Sonst. Nadelholz	2	0,5	2	100	0	0
<b>Nadelholz gesamt</b>	<b>182</b>	<b>41,6</b>	<b>182</b>	<b>100</b>	<b>0</b>	<b>0</b>
Buche	33	7,6	31	93,9	2	6,1
Eiche	4	0,9	3	75	1	25
Edellaubholz	183	41,9	174	95,1	9	4,9
Sonst. Laubholz	35	8	32	91,4	3	8,6
<b>Laubholz gesamt</b>	<b>255</b>	<b>58,4</b>	<b>240</b>	<b>94,1</b>	<b>15</b>	<b>5,9</b>
<b>Alle Baumarten</b>	<b>437</b>	<b>100</b>	<b>422</b>	<b>96,6</b>	<b>15</b>	<b>3,4</b>

**Verjüngungspflanzen über Verbisshöhe (Erhebung von Fegeschäden)**

Baumartengruppe	Aufgenommene Pflanzen insgesamt		Pflanzen ohne Fegeschaden		Pflanzen mit Fegeschaden	
	Anzahl	Anteil (%)	Anzahl	Anteil (%)	Anzahl	Anteil (%)
Fichte	36	14,7	36	100	0	0
Tanne	7	2,9	7	100	0	0
Kiefer	0	0	0	0	0	0
Sonst. Nadelholz	2	0,8	1	50	1	50
<b>Nadelholz gesamt</b>	<b>45</b>	<b>18,4</b>	<b>44</b>	<b>97,8</b>	<b>1</b>	<b>2,2</b>
Buche	53	21,6	52	98,1	1	1,9
Eiche	2	0,8	2	100	0	0
Edellaubholz	51	20,8	49	96,1	2	3,9
Sonst. Laubholz	94	38,4	89	94,7	5	5,3
<b>Laubholz gesamt</b>	<b>200</b>	<b>81,6</b>	<b>192</b>	<b>96</b>	<b>8</b>	<b>4</b>
<b>Alle Baumarten</b>	<b>245</b>	<b>100</b>	<b>236</b>	<b>96,3</b>	<b>9</b>	<b>3,7</b>